

Tourismus

März 2023

vorläufiges Ergebnis



StatistikBurgenland



IMPRESSUM

© Statistik Burgenland
A-7000 Eisenstadt, Europaplatz 1
T: +43 2682 600 2825
E: post.statistik@bgld.gv.at
www.burgenland.at

Medieninhaber, Herausgeber und Verleger

Statistik Burgenland
Amt der Burgenländischen Landesregierung
Stabsabteilung Informationstechnologie
A-7000 Eisenstadt, Europaplatz 1

Redaktion und für den Inhalt verantwortlich

Mag. Manfred Dreiszker
T: +43 2682 600 2825
E: manfred.dreiszker@bgld.gv.at

Maria Stöger, Marianne Popovits
T: +43 2682 600 2830, 2827
E: maria.stoeger@bgld.gv.at, marianne.popovits@bgld.gv.at

Redaktionelle Mitarbeit

DI Markus Schneider

Gestaltungskonzept

Atelier Unterkirchner Jankoschek, Wien

Eisenstadt 2023

Urheberrecht. Die enthaltenen Daten, Tabellen, Grafiken, Bilder etc. sind urheberrechtlich geschützt. Alle Rechte sind Statistik Burgenland vorbehalten. Nachdruck kostenlos, aber nur mit Quellenangabe möglich.

Haftungsausschluss. Statistik Burgenland sowie alle Mitwirkenden an der Publikation haben deren Inhalte sorgfältig recherchiert und erstellt. Fehler können dennoch nicht gänzlich ausgeschlossen werden. Statistik Burgenland und die Genannten übernehmen daher keine Haftung für die Richtigkeit, Vollständigkeit und Aktualität der Inhalte, insbesondere übernehmen sie keinerlei Haftung für eventuelle, unmittelbare oder mittelbare Schäden, die durch die direkte oder indirekte Nutzung der angebotenen Inhalte entstehen.

Statistik Burgenland und alle Mitwirkenden legen Wert auf die Gleichberechtigung von Frauen und Männern. Im Sinne einer besseren Lesbarkeit, wird gelegentlich nur die feminine oder die maskuline Form gewählt. Dies impliziert keineswegs eine Benachteiligung des jeweils anderen Geschlechts. Frauen und Männer sollen sich gleichermaßen angesprochen fühlen.

Die Tourismusstatistik wird aufgrund der Meldungen von derzeit 81 Berichtsgemeinden von der Landesstatistik erstellt. Da die Statistik Austria neue Gemeinden immer mit dem Monat November aufnimmt, ist das erste Jahr immer unvollständig und mit dem Folgejahr nicht vergleichbar. Gesetzliche Grundlage ist das Bundesstatistikgesetz 2000 bzw. die Tourismusstatistik-Verordnung 2002 idF. BGBl. II Nr. 24/2012.

Jahresergebnis

Zeitreihe

Jänner bis aktuelles Monat

Ankünfte

Übernachtungen

Regionen

Herkunftsland

Entwicklung der Übernachtungen im Burgenland

Jahr	Übernachtungen			Veränderung gegenüber dem Vorjahr		Zahl der Betten
	insgesamt	Inländer	Ausländer	absolut	relativ	
1971	1.162.233	680.687	481.546	153.263	15,2%	12.090
1981	2.085.256	1.148.907	936.349	67.957	3,4%	20.635
1991	2.240.132	1.315.099	925.033	127.657	6,0%	21.371
1992	2.269.210	1.420.550	848.660	29.078	1,3%	21.107
1993	2.177.377	1.381.528	795.849	-91.833	-4,0%	21.651
1994	2.154.462	1.405.372	749.090	-22.915	-1,1%	21.523
1995	2.094.896	1.428.275	666.621	-59.566	-2,8%	22.091
1996	2.026.584	1.389.151	637.433	-68.312	-3,3%	22.044
1997	2.011.677	1.431.795	579.882	-14.907	-0,7%	21.285
1998	2.205.129	1.566.365	638.764	193.452	9,6%	21.402
1999	2.346.492	1.708.905	637.587	141.363	6,4%	21.812
2000	2.373.208	1.772.146	601.062	26.716	1,1%	21.449
2001	2.440.386	1.809.900	630.486	67.178	2,8%	21.700
2002	2.478.221	1.830.920	647.301	37.835	1,6%	21.544
2003	2.474.357	1.818.394	655.963	-3.864	-0,2%	22.319
2004	2.392.419	1.789.806	602.613	-81.938	-3,3%	22.904
2005	2.543.269	1.941.954	601.315	150.850	6,3%	23.292
2006	2.576.922	1.980.757	596.165	33.653	1,3%	23.219
2007	2.699.785	2.071.230	628.555	122.863	4,8%	22.879
2008	2.812.852	2.162.891	649.961	113.067	4,2%	23.452
2009	2.866.984	2.221.948	645.036	54.132	1,9%	23.791
2010	2.911.034	2.273.659	637.375	44.050	1,5%	24.115
2011	2.933.357	2.269.697	663.660	22.323	0,8%	23.994
2012	2.938.655	2.276.761	661.894	5.298	0,2%	23.593
2013	2.853.243	2.229.784	623.459	-85.412	-2,9%	24.322
2014	2.912.637	2.286.897	625.740	59.394	2,1%	23.867
2015	2.914.691	2.285.111	629.580	2.054	0,1%	23.724
2016	3.084.025	2.446.289	637.736	169.334	5,8%	23.622
2017	3.092.657	2.437.462	655.195	8.632	0,3%	23.453
2018	3.050.564	2.386.044	664.520	-42.093	-1,4%	23.110
2019	3.144.232	2.437.037	707.195	93.668	3,1%	23.398
2020	2.287.961	1.922.957	365.004	-856.271	-27,2%	23.899
2021	2.510.061	2.043.853	466.208	222.100	9,7%	23.960
2022	2.935.453	2.302.098	633.355	425.392	16,9%	24.292
2023	428.795	363.455	65.340	53.725	14,3%	
Jänner	138.816	117.109	21.707	23.196	20,1%	
Feber	140.234	119.317	20.917	19.148	15,8%	
März	149.745	127.029	22.716	11.381	8,2%	

Jahr 2023 im Vergleich zum Vorjahr

Jänner - März

Region Unterkunftsart Herkunftsland	Ankünfte			Übernachtungen		
	2022	2023	%	2022	2023	%
Burgenland	128.049	157.403	22,9%	375.070	428.795	14,3%
Inländer	109.968	129.846	18,1%	325.015	363.455	11,8%
Ausländer	18.081	27.557	52,4%	50.055	65.340	30,5%

Region

Neusiedler See	39.606	59.465	50,1%	111.392	141.736	27,2%
Rosalia	4.483	5.135	14,5%	29.956	32.572	8,7%
Mittelburgenland	29.811	31.716	6,4%	66.860	66.472	-0,6%
Oberwart	27.362	29.300	7,1%	98.170	115.331	17,5%
Güssing	20.059	23.727	18,3%	53.906	56.662	5,1%
Jennersdorf	6.728	8.060	19,8%	14.786	16.022	8,4%

Unterkunftsart

Gewerbl. Beherbergungsbetrieb	115.556	141.384	22,4%	275.436	303.685	10,3%
5/4-Stern	90.270	112.341	24,4%	220.124	249.120	13,2%
3-Stern	16.466	19.409	17,9%	37.949	38.798	2,2%
2/1-Stern	8.820	9.634	9,2%	17.363	15.767	-9,2%
Privatquartier nicht auf Bauernhof	3.009	2.082	-30,8%	7.253	5.978	-17,6%
Privatquartier auf Bauernhof	716	607	-15,2%	1.783	1.138	-36,2%
Campingplatz	198	1.366		334	2.835	
Kurheim der Sozialvers.träger	1.119	1.564	39,8%	27.141	31.530	16,2%
Private und öffentliche Kurheime	3.032	3.868	27,6%	49.074	65.698	33,9%
Jugendherberge	281	540	92,2%	365	1.354	
Ferienwohnung, Ferienhaus	3.890	5.651	45,3%	12.869	15.514	20,6%
Sonstige Unterkunft	248	341	37,5%	815	1.063	30,4%

ausgewählte Herkunftsländer

Bundesländer ohne Wien	77.780	93.067	19,7%	225.409	257.055	14,0%
Wien	32.188	36.779	14,3%	99.606	106.400	6,8%
Deutschland	5.993	8.470	41,3%	19.827	25.813	30,2%
Ungarn	1.878	2.347	25,0%	4.989	5.694	14,1%
Tschechische Republik	597	981	64,3%	1.678	1.861	10,9%
Schweiz und Liechtenstein	311	574	84,6%	740	1.272	71,9%
Slowakei	675	1.096	62,4%	1.820	2.829	55,4%
Rumänien	2.546	4.721	85,4%	3.851	6.384	65,8%
Polen	1.006	1.214	20,7%	5.103	3.944	-22,7%
Italien	391	497	27,1%	1.292	1.102	-14,7%
Niederlande	207	281	35,7%	565	644	14,0%
China	11	52		26	138	
Russland	66	77	16,7%	83	153	84,3%
Vereinigtes Königreich	222	252	13,5%	751	496	-34,0%
Slowenien	308	344	11,7%	822	771	-6,2%
USA	61	117	91,8%	130	234	80,0%
Ukraine	1.274	1.453	14,1%	1.812	2.080	14,8%
Frankreich (inklusive Monaco)	134	212	58,2%	288	468	62,5%
Kroatien	224	586		584	1.244	113,0%
übriges Ausland	2.177	4.283	96,7%	5.694	10.213	79,4%

Ankünfte und Übernachtungen in den Berichtsgemeinden

Jänner - März 2023

Region Gemeinde	Ankünfte			Übernachtungen		
	2022	2023	%	2022	2023	%
Burgenland	128.049	157.403	22,9%	375.070	428.795	14,3%
Neusiedler See	39.606	59.465	50,1%	111.392	141.736	27,2%
Andau	366	7.475		419	11.351	
Apetlon	147	105	-28,6%	353	209	-40,8%
Breitenbrunn am Neusiedler See	70	82	17,1%	197	216	9,6%
Bruckneudorf	558	220	-60,6%	973	371	-61,9%
Donnerskirchen	356	199	-44,1%	1.395	1.074	-23,0%
Eisenstadt	1.943	3.730	92,0%	4.680	6.645	42,0%
Frauenkirchen	13.399	15.391	14,9%	23.939	27.298	14,0%
Gols	681	541	-20,6%	2.273	2.827	24,4%
Halbturn	706	530	-24,9%	1.501	1.035	-31,0%
Illmitz	1.056	1.231	16,6%	2.220	2.871	29,3%
Jois	580	701	20,9%	1.695	1.666	-1,7%
Kittsee	331	384	16,0%	7.075	8.819	24,7%
Klingenbach	305	398	30,5%	567	612	7,9%
Mönchhof	632	577	-8,7%	4.638	4.059	-12,5%
Mörbisch am See	260	267	2,7%	782	694	-11,3%
Neusiedl am See	1.675	2.563	53,0%	4.232	5.448	28,7%
Nickelsdorf	262	397	51,5%	411	474	15,3%
Oggau am Neusiedler See	44	49	11,4%	104	108	3,8%
Pamhagen	2.798	2.845	1,7%	11.258	11.779	4,6%
Parndorf	9.182	14.872	62,0%	15.597	22.721	45,7%
Podersdorf am See	727	2.402		1.221	4.192	
Purbach am Neusiedler See	301	234	-22,3%	564	371	-34,2%
Rust	1.735	2.955	70,3%	11.801	14.073	19,3%
Sankt Andrä am Zicksee	704	570	-19,0%	11.188	10.339	-7,6%
Sankt Margarethen im Burgenland	104	38	-63,5%	207	90	-56,5%
Trausdorf an der Wulka	53	131		178	203	14,0%
Wallern im Burgenland	170	117	-31,2%	499	352	-29,5%
Weiden am See	89	155	74,2%	344	591	71,8%
Winden am See	28	74		99	236	138,4%
Zurndorf	344	232	-32,6%	982	1.012	3,1%
Rosalia	4.483	5.135	14,5%	29.956	32.572	8,7%
Bad Sauerbrunn	1.638	1.836	12,1%	22.319	24.186	8,4%
Marz	750	570	-24,0%	1.502	927	-38,3%
Mattersburg	0	75		0	314	
Neudörfel	551	828	50,3%	1.760	2.296	30,5%
Neufeld an der Leitha	337	583	73,0%	773	1.664	115,3%
Pöttsching	114	106	-7,0%	334	223	-33,2%
Schattendorf	133	98	-26,3%	368	315	-14,4%
Steinbrunn	862	987	14,5%	2.716	2.583	-4,9%
Wiesen	98	52	-46,9%	184	64	-65,2%
Mittelburgenland	29.811	31.716	6,4%	66.860	66.472	-0,6%
Deutschkreutz	280	149	-46,8%	505	258	-48,9%
Horitschon	102	124	21,6%	338	262	-22,5%

Ankünfte und Übernachtungen in den Berichtsgemeinden

Jänner - März 2023

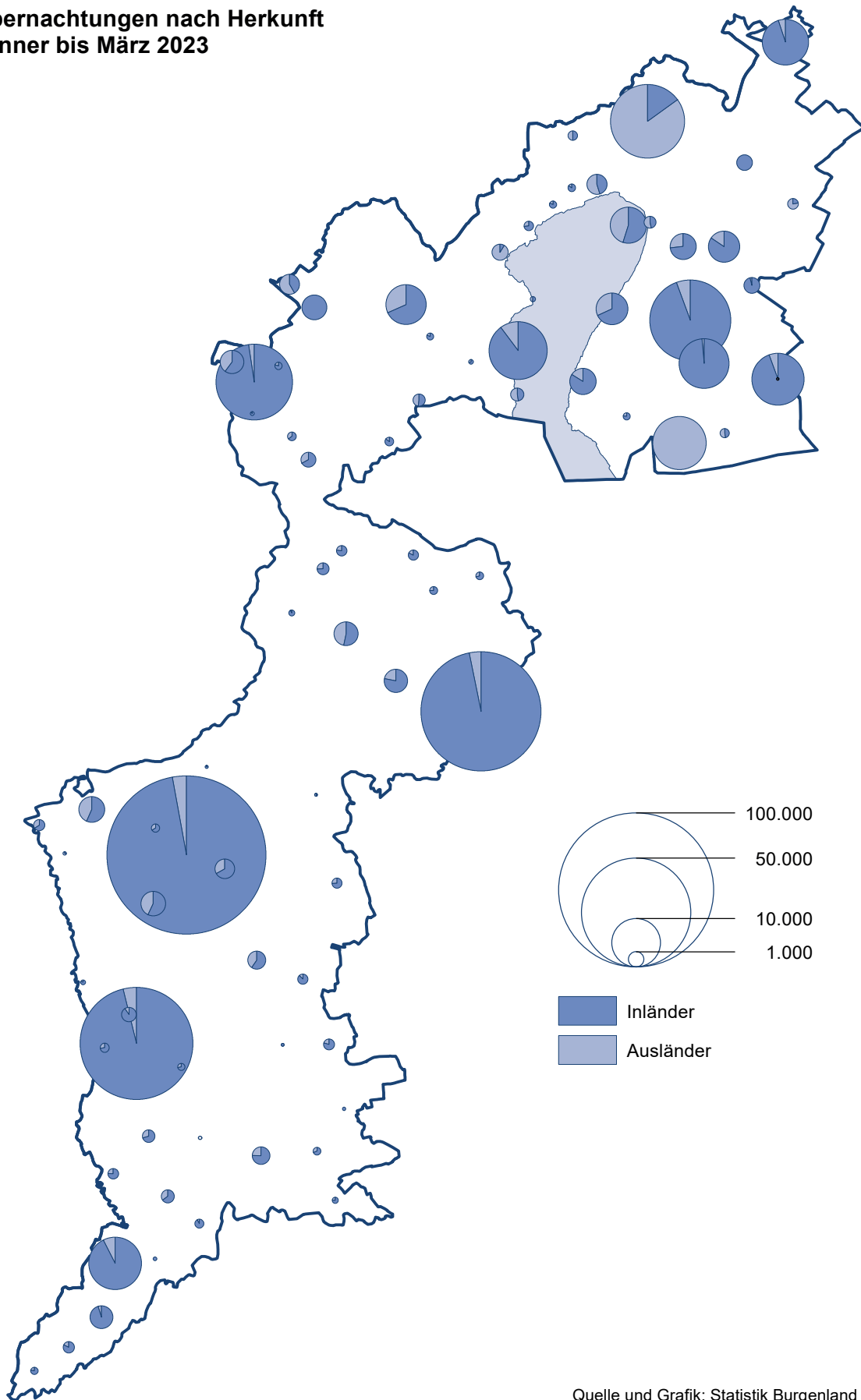
Region Gemeinde	Ankünfte			Übernachtungen		
	2022	2023	%	2022	2023	%
Lackenbach	182	252	38,5%	308	448	45,5%
Lockenhaus	11	6	-45,5%	19	10	-47,4%
Lutzmannsburg	26.989	28.589	5,9%	60.719	59.687	-1,7%
Markt Sankt Martin	106	66	-37,7%	617	147	-76,2%
Neckenmarkt	157	233	48,4%	317	422	33,1%
Neutal	1.037	1.061	2,3%	2.106	2.374	12,7%
Oberpullendorf	736	1.021	38,7%	1.364	2.272	66,6%
Weppersdorf	211	215	1,9%	567	592	4,4%

Oberwart	27.362	29.300	7,1%	98.170	115.331	17,5%
Bad Tatzmannsdorf	23.577	23.966	1,6%	90.236	104.928	16,3%
Bernstein	18	17	-5,6%	98	47	-52,0%
Deutsch Schützen-Eisenberg	246	285	15,9%	577	506	-12,3%
Großpetersdorf	524	712	35,9%	1.116	1.335	19,6%
Hannersdorf	143	318	122,4%	174	414	137,9%
Kohfidisch	2	2	0,0%	4	6	50,0%
Loipersdorf-Kitzladen	39	33	-15,4%	63	53	-15,9%
Neustift an der Lafnitz	190	275	44,7%	374	500	33,7%
Oberschützen	125	130	4,0%	288	283	-1,7%
Oberwart	1.102	1.207	9,5%	2.706	2.509	-7,3%
Pinkafeld	800	1.457	82,1%	1.218	2.756	126,3%
Rechnitz	158	140	-11,4%	505	421	-16,6%
Stadtschlaining	438	758	73,1%	811	1.573	94,0%

Güssing	20.059	23.727	18,3%	53.906	56.662	5,1%
Burgauberg-Neudauberg	167	155	-7,2%	316	338	7,0%
Eberau	26	12	-53,8%	3.323	48	-98,6%
Gerersdorf-Sulz	18	0		82	0	
Güssing	384	782	103,6%	723	1.278	76,8%
Heiligenbrunn	95	67	-29,5%	262	152	-42,0%
Kukmirn	214	233	8,9%	578	657	13,7%
Ollersdorf im Burgenland	321	379	18,1%	831	869	4,6%
Rauchwart	117	83	-29,1%	261	211	-19,2%
Stegersbach	18.635	21.897	17,5%	47.194	52.763	11,8%
Strem	41	78	90,2%	121	250	106,6%
Wörterberg	41	41	0,0%	215	96	-55,3%

Jennersdorf	6.728	8.060	19,8%	14.786	16.022	8,4%
Eitendorf	150	278	85,3%	471	703	49,3%
Heiligenkreuz im Lafnitztal	106	113	6,6%	320	328	2,5%
Jennersdorf	5.475	6.245	14,1%	11.169	11.548	3,4%
Minihof-Liebau	155	136	-12,3%	515	527	2,3%
Neuhaus am Klausenbach	43	39	-9,3%	266	220	-17,3%
Rudersdorf	184	255	38,6%	551	472	-14,3%
Sankt Martin an der Raab	598	972	62,5%	1.456	2.170	49,0%
Weichselbaum	17	22	29,4%	38	54	42,1%

Übernachtungen nach Herkunft Jänner bis März 2023



Quelle und Grafik: Statistik Burgenland

Winterhalbjahr

Ankünfte

Übernachtungen

Region

Unterkunftsart

Herkunftsländer

Winterhalbjahr 2022/23 im Vergleich zum Vorjahr

November - März

Region Unterkunftsart Herkunftsland	Ankünfte			Übernachtungen		
	2021/22	2022/23	%	2021/22	2022/23	%
Burgenland	194.987	275.942	41,5%	584.881	727.161	24,3%
Inländer	167.451	226.701	35,4%	508.211	617.367	21,5%
Ausländer	27.536	49.241	78,8%	76.670	109.794	43,2%

Region

Neusiedler See	66.054	112.053	69,6%	185.484	253.035	36,4%
Rosalia	7.846	8.211	4,7%	49.362	51.768	4,9%
Mittelburgenland	40.868	51.336	25,6%	91.151	106.898	17,3%
Oberwart	40.349	50.507	25,2%	155.133	191.486	23,4%
Güssing	29.499	40.126	36,0%	80.237	96.237	19,9%
Jennersdorf	10.371	13.709	32,2%	23.514	27.737	18,0%

Unterkunftsart

Gewerbl. Beherbergungsbetrieb	172.888	246.321	42,5%	413.515	521.692	26,2%
5/4-Stern	130.505	190.879	46,3%	322.211	421.321	30,8%
3-Stern	28.972	37.646	29,9%	64.684	71.691	10,8%
2/1-Stern	13.411	17.796	32,7%	26.620	28.680	7,7%
Privatquartier nicht auf Bauernhof	5.216	4.588	-12,0%	12.419	11.418	-8,1%
Privatquartier auf Bauernhof	1.739	1.671	-3,9%	3.905	3.008	-23,0%
Campingplatz	479	2.080		1.194	4.454	
Kurheim der Sozialvers.träger	1.691	2.411	42,6%	45.002	49.709	10,5%
Private und öffentliche Kurheime	5.008	6.189	23,6%	84.751	103.829	22,5%
Jugendherberge	557	834	49,7%	688	1.702	147,4%
Ferienwohnung, Ferienhaus	6.952	11.164	60,6%	22.054	29.322	33,0%
Sonstige Unterkunft	457	684	49,7%	1.353	2.027	49,8%

ausgewählte Herkunftsländer

Bundesländer ohne Wien	116.561	161.050	38,2%	347.214	433.144	24,7%
Wien	50.890	65.651	29,0%	160.997	184.223	14,4%
Deutschland	8.827	13.171	49,2%	30.290	38.171	26,0%
Ungarn	2.545	4.437	74,3%	6.791	9.809	44,4%
Tschechische Republik	1.054	1.929	83,0%	2.538	3.422	34,8%
Schweiz und Liechtenstein	566	1.045	84,6%	1.393	2.327	67,0%
Slowakei	1.086	2.055	89,2%	2.922	4.994	70,9%
Rumänien	3.986	9.243	131,9%	6.222	13.811	122,0%
Polen	1.714	2.027	18,3%	8.065	6.554	-18,7%
Italien	579	910	57,2%	1.780	2.074	16,5%
Niederlande	337	442	31,2%	895	940	5,0%
China	21	92		57	227	
Russland	147	165	12,2%	210	323	53,8%
Vereinigtes Königreich	279	473	69,5%	881	885	0,5%
Slowenien	507	627	23,7%	1.470	1.393	-5,2%
USA	119	215	80,7%	242	423	74,8%
Ukraine	1.715	2.487	45,0%	2.588	3.541	36,8%
Frankreich (inklusive Monaco)	235	415	76,6%	552	844	52,9%
Kroatien	394	1.090		928	2.010	116,6%
übriges Ausland	3.425	8.418	145,8%	8.846	18.046	104,0%

März 2023

Ankünfte

Übernachtungen

Region

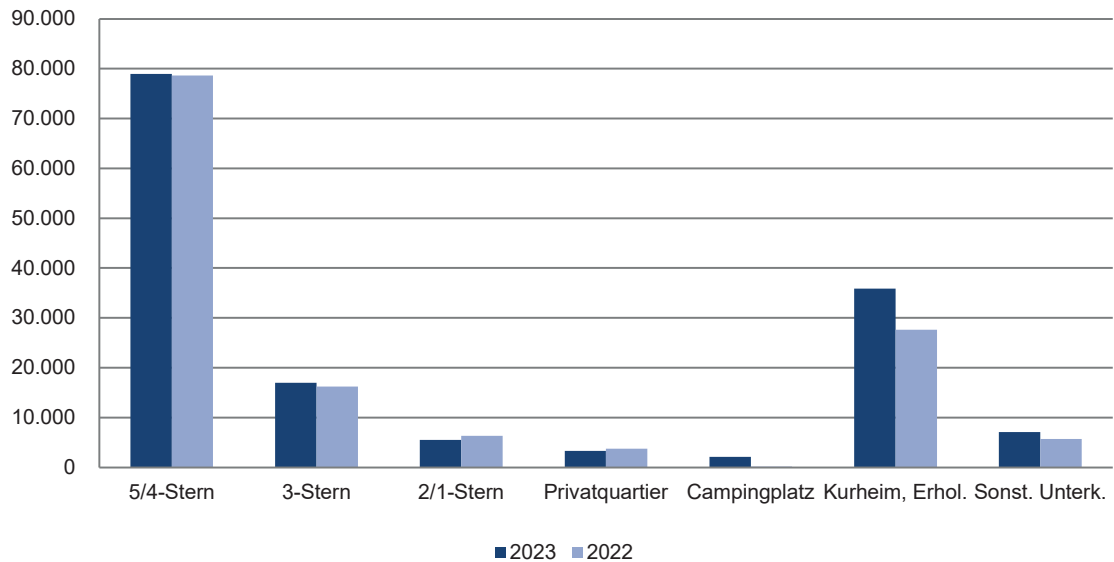
Unterkunftsart

Ankünfte nach Unterkunftsart

März 2023

Unterkunftsart	Inländer		Ausländer		insgesamt		
	2022	2023	2022	2023	2022	2023	%
Burgenland	40.801	45.938	7.424	9.108	48.225	55.046	14,1%
Gewerbl. Beherbergungsbetrieb	36.637	40.299	6.447	7.950	43.084	48.249	12,0%
5/4-Stern	29.316	32.071	3.448	4.719	32.764	36.790	12,3%
3-Stern	5.861	6.684	1.363	1.611	7.224	8.295	14,8%
2/1-Stern	1.460	1.544	1.636	1.620	3.096	3.164	2,2%
Privatquartier nicht auf Bauernhof	948	633	301	255	1.249	888	-28,9%
Privatquartier auf Bauernhof	331	297	107	72	438	369	-15,8%
Campingplatz	67	1.002	19	66	86	1.068	
Kurheim der Sozialvers.träger	436	564	3	3	439	567	29,2%
Private und öffentliche Kurheime	1.110	1.374	19	15	1.129	1.389	23,0%
Jugendherberge	187	208	0	33	187	241	28,9%
Ferienwohnung, Ferienhaus	1.004	1.437	504	654	1.508	2.091	38,7%
Sonstige Unterkunft	81	124	24	60	105	184	75,2%

Übernachtungen im März nach Unterkunftsarten

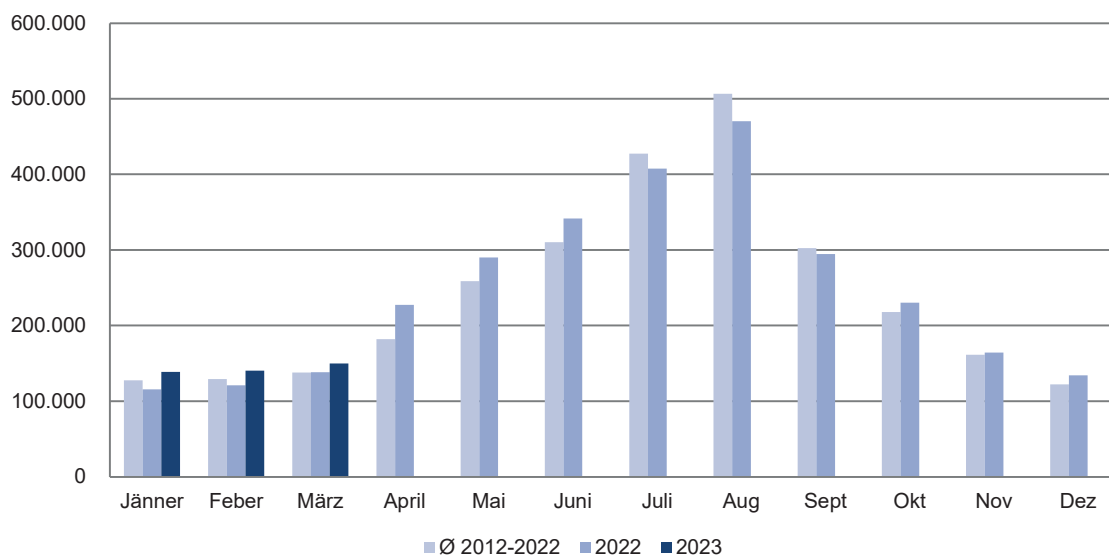


Übernachtungen nach Unterkunftsart

März 2023

Unterkunftsart	Inländer		Ausländer		insgesamt		
	2022	2023	2022	2023	2022	2023	%
Burgenland	117.988	127.029	20.376	22.716	138.364	149.745	8,2%
Gewerbl. Beherbergungsbetrieb	84.953	84.011	16.222	17.419	101.175	101.430	0,3%
5/4-Stern	69.446	68.375	9.215	10.595	78.661	78.970	0,4%
3-Stern	12.689	12.985	3.499	3.992	16.188	16.977	4,9%
2/1-Stern	2.818	2.651	3.508	2.832	6.326	5.483	-13,3%
Privatquartier nicht auf Bauernhof	1.964	1.331	903	1.304	2.867	2.635	-8,1%
Privatquartier auf Bauernhof	595	496	259	171	854	667	-21,9%
Campingplatz	100	1.937	32	151	132	2.088	
Kurheim der Sozialvers.träger	10.278	11.585	67	62	10.345	11.647	12,6%
Private und öffentliche Kurheime	17.053	23.971	237	251	17.290	24.222	40,1%
Jugendherberge	240	229	0	605	240	834	
Ferienwohnung, Ferienhaus	2.551	3.149	2.518	2.475	5.069	5.624	10,9%
Sonstige Unterkunft	254	320	138	278	392	598	52,6%

Übernachtungen nach Monaten



Ankünfte nach Unterkunftsart und Region

März 2023

Region Unterkunftsart	Inländer		Ausländer		insgesamt		
	2022	2023	2022	2023	2022	2023	%
Neusiedler See	10.320	15.208	5.494	6.885	15.814	22.093	39,7%
Gewerbl. Beherbergungsbetrieb	8.316	12.139	4.750	6.023	13.066	18.162	39,0%
5/4-Stern	6.182	9.821	2.550	3.690	8.732	13.511	54,7%
3-Stern	1.705	1.960	700	858	2.405	2.818	17,2%
2/1-Stern	429	358	1.500	1.475	1.929	1.833	-5,0%
Privatquartier nicht auf Bauernhof	749	504	236	184	985	688	-30,2%
Privatquartier auf Bauernhof	236	209	85	66	321	275	-14,3%
Campingplatz	67	902	19	64	86	966	
Kurheim der Sozialvers.träger	88	151	0	1	88	152	72,7%
Private und öffentliche Kurheime	417	428	9	11	426	439	3,1%
Jugendherberge							
Ferienwohnung, Ferienhaus	368	751	371	476	739	1.227	66,0%
Sonstige Unterkunft	79	124	24	60	103	184	78,6%
Rosalia	1.749	1.875	180	277	1.929	2.152	11,6%
Gewerbl. Beherbergungsbetrieb	1.411	1.524	158	240	1.569	1.764	12,4%
5/4-Stern	335	271	19	26	354	297	-16,1%
3-Stern	1.073	1.243	130	147	1.203	1.390	15,5%
2/1-Stern	3	10	9	67	12	77	
Privatquartier nicht auf Bauernhof	16	2	6	27	22	29	31,8%
Privatquartier auf Bauernhof							
Campingplatz							
Kurheim der Sozialvers.träger							
Private und öffentliche Kurheime	322	319	9	1	331	320	-3,3%
Jugendherberge							
Ferienwohnung, Ferienhaus	0	30	7	9	7	39	
Sonstige Unterkunft							
Mittelburgenland	9.488	9.408	556	494	10.044	9.902	-1,4%
Gewerbl. Beherbergungsbetrieb	9.013	8.926	461	428	9.474	9.354	-1,3%
5/4-Stern	7.042	6.607	247	264	7.289	6.871	-5,7%
3-Stern	1.151	1.334	197	159	1.348	1.493	10,8%
2/1-Stern	820	985	17	5	837	990	18,3%
Privatquartier nicht auf Bauernhof	31	26	24	13	55	39	-29,1%
Privatquartier auf Bauernhof	60	80	22	6	82	86	4,9%
Campingplatz	0	93	0	2	0	95	
Kurheim der Sozialvers.träger							
Private und öffentliche Kurheime							
Jugendherberge							
Ferienwohnung, Ferienhaus	384	283	49	45	433	328	-24,2%
Sonstige Unterkunft							

Ankünfte nach Unterkunftsart und Region

März 2023

Region Unterkunftsart	Inländer		Ausländer		insgesamt		
	2022	2023	2022	2023	2022	2023	%
Oberwart	9.942	9.826	705	888	10.647	10.714	0,6%
Gewerbl. Beherbergungsbetrieb	8.825	8.402	632	784	9.457	9.186	-2,9%
5/4-Stern	7.351	6.855	350	432	7.701	7.287	-5,4%
3-Stern	1.273	1.380	186	287	1.459	1.667	14,3%
2/1-Stern	201	167	96	65	297	232	-21,9%
Privatquartier nicht auf Bauernhof	82	30	26	11	108	41	-62,0%
Privatquartier auf Bauernhof	13	8	0	0	13	8	-38,5%
Campingplatz	0	3	0	0	0	3	
Kurheim der Sozialvers.träger	348	413	3	2	351	415	18,2%
Private und öffentliche Kurheime	371	627	1	3	372	630	69,4%
Jugendherberge	179	188	0	29	179	217	21,2%
Ferienwohnung, Ferienhaus	124	155	43	59	167	214	28,1%
Sonstige Unterkunft							

Güssing	6.900	6.920	258	320	7.158	7.240	1,1%
Gewerbl. Beherbergungsbetrieb	6.791	6.794	248	285	7.039	7.079	0,6%
5/4-Stern	6.466	6.389	156	174	6.622	6.563	-0,9%
3-Stern	325	405	92	111	417	516	23,7%
2/1-Stern							
Privatquartier nicht auf Bauernhof	35	27	6	5	41	32	-22,0%
Privatquartier auf Bauernhof	12	0	0	0	12	0	
Campingplatz							
Kurheim der Sozialvers.träger							
Private und öffentliche Kurheime							
Jugendherberge	8	20	0	4	8	24	
Ferienwohnung, Ferienhaus	52	79	4	26	56	105	87,5%
Sonstige Unterkunft	2	0	0	0	2	0	

Jennersdorf	2.402	2.701	231	244	2.633	2.945	11,8%
Gewerbl. Beherbergungsbetrieb	2.281	2.514	198	190	2.479	2.704	9,1%
5/4-Stern	1.940	2.128	126	133	2.066	2.261	9,4%
3-Stern	334	362	58	49	392	411	4,8%
2/1-Stern	7	24	14	8	21	32	52,4%
Privatquartier nicht auf Bauernhof	35	44	3	15	38	59	55,3%
Privatquartier auf Bauernhof	10	0	0	0	10	0	
Campingplatz	0	4	0	0	0	4	
Kurheim der Sozialvers.träger							
Private und öffentliche Kurheime							
Jugendherberge							
Ferienwohnung, Ferienhaus	76	139	30	39	106	178	67,9%
Sonstige Unterkunft							

Übernachtungen nach Unterkunftsart und Region

März 2023

Region Unterkunftsart	Inländer		Ausländer		insgesamt		
	2022	2023	2022	2023	2022	2023	%
Neusiedler See	27.849	36.297	13.942	15.316	41.791	51.613	23,5%
Gewerbl. Beherbergungsbetrieb	15.006	20.474	11.058	11.952	26.064	32.426	24,4%
5/4-Stern	11.100	16.468	6.526	8.051	17.626	24.519	39,1%
3-Stern	3.227	3.419	1.602	1.598	4.829	5.017	3,9%
2/1-Stern	679	587	2.930	2.303	3.609	2.890	-19,9%
Privatquartier nicht auf Bauernhof	1.420	1.000	635	859	2.055	1.859	-9,5%
Privatquartier auf Bauernhof	432	354	177	159	609	513	-15,8%
Campingplatz	100	1.758	32	147	132	1.905	
Kurheim der Sozialvers.träger	3.057	3.130	0	19	3.057	3.149	3,0%
Private und öffentliche Kurheime	6.504	7.646	132	193	6.636	7.839	18,1%
Jugendherberge							
Ferienwohnung, Ferienhaus	1.080	1.615	1.770	1.709	2.850	3.324	16,6%
Sonstige Unterkunft	250	320	138	278	388	598	54,1%
Rosalia	10.712	11.707	807	1.268	11.519	12.975	12,6%
Gewerbl. Beherbergungsbetrieb	6.467	6.536	578	819	7.045	7.355	4,4%
5/4-Stern	3.874	3.844	72	84	3.946	3.928	-0,5%
3-Stern	2.588	2.669	464	457	3.052	3.126	2,4%
2/1-Stern	5	23	42	278	47	301	
Privatquartier nicht auf Bauernhof	66	2	20	336	86	338	
Privatquartier auf Bauernhof							
Campingplatz							
Kurheim der Sozialvers.träger							
Private und öffentliche Kurheime	4.179	5.054	95	18	4.274	5.072	18,7%
Jugendherberge							
Ferienwohnung, Ferienhaus	0	115	114	95	114	210	84,2%
Sonstige Unterkunft							
Mittelburgenland	20.256	18.294	1.724	1.437	21.980	19.731	-10,2%
Gewerbl. Beherbergungsbetrieb	19.241	17.294	1.295	1.199	20.536	18.493	-9,9%
5/4-Stern	15.668	13.373	703	578	16.371	13.951	-14,8%
3-Stern	1.933	2.303	547	615	2.480	2.918	17,7%
2/1-Stern	1.640	1.618	45	6	1.685	1.624	-3,6%
Privatquartier nicht auf Bauernhof	92	83	151	54	243	137	-43,6%
Privatquartier auf Bauernhof	105	134	68	12	173	146	-15,6%
Campingplatz	0	172	0	4	0	176	
Kurheim der Sozialvers.träger							
Private und öffentliche Kurheime							
Jugendherberge							
Ferienwohnung, Ferienhaus	818	611	210	168	1.028	779	-24,2%
Sonstige Unterkunft							

Übernachtungen nach Unterkunftsart und Region

März 2023

Region Unterkunftsart	Inländer		Ausländer		insgesamt		
	2022	2023	2022	2023	2022	2023	%
Oberwart	35.514	39.025	2.325	3.262	37.839	42.287	11,8%
Gewerbl. Beherbergungsbetrieb	21.194	18.719	1.944	2.301	23.138	21.020	-9,2%
5/4-Stern	18.321	15.460	1.002	1.147	19.323	16.607	-14,1%
3-Stern	2.392	2.874	465	955	2.857	3.829	34,0%
2/1-Stern	481	385	477	199	958	584	-39,0%
Privatquartier nicht auf Bauernhof	208	58	78	16	286	74	-74,1%
Privatquartier auf Bauernhof	26	8	0	0	26	8	-69,2%
Campingplatz	0	3	0	0	0	3	
Kurheim der Sozialvers.träger	7.221	8.455	67	43	7.288	8.498	16,6%
Private und öffentliche Kurheime	6.370	11.271	10	40	6.380	11.311	77,3%
Jugendherberge	212	188	0	595	212	783	
Ferienwohnung, Ferienhaus	283	323	226	267	509	590	15,9%
Sonstige Unterkunft							

Güssing	17.952	16.329	863	822	18.815	17.151	-8,8%
Gewerbl. Beherbergungsbetrieb	17.662	16.061	752	700	18.414	16.761	-9,0%
5/4-Stern	16.143	15.308	552	482	16.695	15.790	-5,4%
3-Stern	1.519	753	200	218	1.719	971	-43,5%
2/1-Stern							
Privatquartier nicht auf Bauernhof	70	69	14	9	84	78	-7,1%
Privatquartier auf Bauernhof	17	0	14	0	31	0	
Campingplatz							
Kurheim der Sozialvers.träger							
Private und öffentliche Kurheime							
Jugendherberge	28	41	0	10	28	51	82,1%
Ferienwohnung, Ferienhaus	171	158	83	103	254	261	2,8%
Sonstige Unterkunft	4	0	0	0	4	0	

Jennersdorf	5.705	5.377	715	611	6.420	5.988	-6,7%
Gewerbl. Beherbergungsbetrieb	5.383	4.927	595	448	5.978	5.375	-10,1%
5/4-Stern	4.340	3.922	360	253	4.700	4.175	-11,2%
3-Stern	1.030	967	221	149	1.251	1.116	-10,8%
2/1-Stern	13	38	14	46	27	84	
Privatquartier nicht auf Bauernhof	108	119	5	30	113	149	31,9%
Privatquartier auf Bauernhof	15	0	0	0	15	0	
Campingplatz	0	4	0	0	0	4	
Kurheim der Sozialvers.träger							
Private und öffentliche Kurheime							
Jugendherberge							
Ferienwohnung, Ferienhaus	199	327	115	133	314	460	46,5%
Sonstige Unterkunft							

Ankünfte nach ausgewählten Herkunftsländern und Regionen

Herkunftsland	Burgenland	Neusiedler See	Rosalia	Mittelburgenland	Oberwart	Güssing	Jennersdorf
März 2023	55.046	22.093	2.152	9.902	10.714	7.240	2.945
Burgenland	3.799	1.190	368	625	833	642	141
Kärnten	2.255	429	122	348	516	564	276
Niederösterreich	13.651	4.564	391	3.890	2.292	1.934	580
Oberösterreich	3.739	1.567	106	928	539	385	214
Salzburg	945	354	54	165	159	107	106
Steiermark	7.757	1.569	201	1.660	1.729	1.726	872
Tirol	540	204	81	67	86	59	43
Vorarlberg	195	109	5	21	31	25	4
Wien	13.057	5.222	547	1.704	3.641	1.478	465
Deutschland	3.127	2.328	80	137	363	130	89
Schweiz und Liechtenstein	206	131	3	7	30	13	22
Ungarn	867	426	38	186	113	71	33
Tschechische Republik	356	241	23	43	34	4	11
Italien	201	148	5	11	26	1	10
Slowakei	359	246	17	22	58	13	3
Niederlande	112	97	1	7	4	3	0
Rumänien	998	950	6	0	24	2	16
Polen	437	274	54	21	63	14	11
USA	55	36	0	5	13	0	1
Vereinigtes Königreich	70	56	0	2	5	6	1
übriges Ausland	2.320	1.952	50	53	155	63	47

März 2022	48.225	15.814	1.929	10.044	10.647	7.158	2.633
Burgenland	3.497	953	354	564	864	622	140
Kärnten	2.141	338	93	399	404	653	254
Niederösterreich	11.447	2.746	397	3.861	2.027	1.939	477
Oberösterreich	3.535	1.170	156	1.116	477	425	191
Salzburg	822	270	43	131	187	114	77
Steiermark	7.498	1.210	187	1.795	1.770	1.785	751
Tirol	504	171	49	61	136	62	25
Vorarlberg	219	160	5	10	22	15	7
Wien	11.138	3.302	465	1.551	4.055	1.285	480
Deutschland	2.534	2.013	67	115	175	61	103
Schweiz und Liechtenstein	167	109	5	4	33	8	8
Ungarn	1.052	560	10	255	139	73	15
Tschechische Republik	272	165	13	59	19	8	8
Italien	163	91	13	4	33	11	11
Slowakei	310	128	10	46	98	26	2
Niederlande	104	81	8	0	10	0	5
Rumänien	790	749	1	17	14	5	4
Polen	283	175	8	4	56	13	27
USA	43	32	0	2	4	2	3
Vereinigtes Königreich	97	87	2	1	6	0	1
übriges Ausland	1.609	1.304	43	49	118	51	44

Übernachtungen nach ausgewählten Herkunftsländern und Regionen

Herkunftsland	Burgenland	Neusiedler See	Rosalia	Mittel-burgenland	Oberwart	Güssing	Jennersdorf
März 2023	149.745	51.613	12.975	19.731	42.287	17.151	5.988
Burgenland	11.088	3.258	1.547	1.091	3.564	1.341	287
Kärnten	6.564	997	692	735	2.145	1.467	528
Niederösterreich	37.697	11.196	3.249	7.437	10.209	4.478	1.128
Oberösterreich	9.542	3.625	554	2.140	1.756	1.041	426
Salzburg	2.797	822	296	386	696	340	257
Steiermark	20.354	4.320	1.221	3.002	6.653	3.624	1.534
Tirol	1.545	500	225	139	399	199	83
Vorarlberg	704	249	66	51	214	117	7
Wien	36.738	11.330	3.857	3.313	13.389	3.722	1.127
Deutschland	8.716	6.342	259	460	1.045	363	247
Schweiz und Liechtenstein	567	331	9	11	87	75	54
Ungarn	2.479	775	178	422	888	143	73
Tschechische Republik	606	387	30	72	93	9	15
Italien	354	263	8	23	43	1	16
Slowakei	916	609	75	50	144	30	8
Niederlande	261	214	17	7	18	5	0
Rumänien	1.419	1.344	6	0	49	2	18
Polen	1.671	698	477	164	239	41	52
USA	122	72	0	18	31	0	1
Vereinigtes Königreich	160	121	0	2	16	19	2
übriges Ausland	5.445	4.160	209	208	609	134	125

März 2022	138.364	41.791	11.519	21.980	37.839	18.815	6.420
Burgenland	12.264	3.283	1.805	1.124	3.431	2.287	334
Kärnten	5.993	945	508	933	1.437	1.686	484
Niederösterreich	31.935	7.792	2.635	7.960	7.624	4.820	1.104
Oberösterreich	9.392	2.576	693	2.859	1.514	1.265	485
Salzburg	2.202	563	135	332	649	330	193
Steiermark	20.091	3.321	1.161	3.622	6.384	3.992	1.611
Tirol	1.370	337	147	126	461	218	81
Vorarlberg	633	335	73	23	105	51	46
Wien	34.108	8.697	3.555	3.277	13.909	3.303	1.367
Deutschland	7.761	6.093	166	360	591	260	291
Schweiz und Liechtenstein	401	231	20	4	89	30	27
Ungarn	2.588	1.257	21	638	427	192	53
Tschechische Republik	713	301	45	238	49	62	18
Italien	552	306	15	26	166	18	21
Slowakei	855	316	29	140	277	87	6
Niederlande	287	201	32	4	39	0	11
Rumänien	1.370	1.143	1	124	24	63	15
Polen	1.705	1.125	84	6	348	21	121
USA	78	58	0	2	8	4	6
Vereinigtes Königreich	382	358	4	2	16	0	2
übriges Ausland	3.684	2.553	390	180	291	126	144

Ankünfte und Übernachtungen in den Berichtsgemeinden

März 2023

Region Gemeinde	Ankünfte			Übernachtungen		
	2022	2023	%	2022	2023	%
Burgenland	48.225	55.046	14,1%	138.364	149.745	8,2%
Neusiedler See	15.814	22.093	39,7%	41.791	51.613	23,5%
Andau	130	2.567		148	3.667	
Apetlon	97	73	-24,7%	242	152	-37,2%
Breitenbrunn am Neusiedler See	12	46		62	129	108,1%
Bruckneudorf	199	199	0,0%	390	334	-14,4%
Donnerskirchen	131	98	-25,2%	564	504	-10,6%
Eisenstadt	820	1.613	96,7%	1.930	2.816	45,9%
Frauenkirchen	4.392	5.147	17,2%	7.742	8.951	15,6%
Gols	311	253	-18,6%	976	1.331	36,4%
Halbturn	170	154	-9,4%	357	284	-20,4%
Illmitz	908	977	7,6%	1.951	2.172	11,3%
Jois	234	425	81,6%	685	971	41,8%
Kittsee	64	124	93,8%	1.372	3.026	120,6%
Klingenbach	155	200	29,0%	341	288	-15,5%
Mönchhof	247	233	-5,7%	1.884	1.674	-11,1%
Mörbisch am See	140	92	-34,3%	441	190	-56,9%
Neusiedl am See	848	1.129	33,1%	1.908	2.307	20,9%
Nickelsdorf	101	117	15,8%	142	160	12,7%
Oggau am Neusiedler See	29	14	-51,7%	73	37	-49,3%
Pamhagen	1.040	730	-29,8%	3.576	3.090	-13,6%
Parndorf	3.426	4.436	29,5%	5.857	6.967	19,0%
Podersdorf am See	389	1.521		689	2.651	
Purbach am Neusiedler See	162	133	-17,9%	264	187	-29,2%
Rust	1.186	1.282	8,1%	5.267	5.204	-1,2%
Sankt Andrä am Zicksee	260	163	-37,3%	3.961	3.486	-12,0%
Sankt Margarethen im Burgenland	46	20	-56,5%	94	48	-48,9%
Trausdorf an der Wulka	40	46	15,0%	114	76	-33,3%
Wallern im Burgenland	81	64	-21,0%	211	163	-22,7%
Weiden am See	26	58	123,1%	113	180	59,3%
Winden am See	15	40		54	134	
Zurndorf	155	139	-10,3%	383	434	13,3%
Rosalia	1.929	2.152	11,6%	11.519	12.975	12,6%
Bad Sauerbrunn	703	682	-3,0%	8.473	9.138	7,8%
Marz	388	275	-29,1%	755	427	-43,4%
Mattersburg	0	28		0	154	
Neudörfel	204	360	76,5%	670	1.202	79,4%
Neufeld an der Leitha	183	215	17,5%	378	692	83,1%
Pöttsching	41	53	29,3%	98	118	20,4%
Schattendorf	65	48	-26,2%	169	174	3,0%
Steinbrunn	306	475	55,2%	903	1.045	15,7%
Wiesen	39	16	-59,0%	73	25	-65,8%
Mittelburgenland	10.044	9.902	-1,4%	21.980	19.731	-10,2%
Deutschkreutz	216	101	-53,2%	370	132	-64,3%
Horitschon	74	106	43,2%	276	226	-18,1%

Ankünfte und Übernachtungen in den Berichtsgemeinden

März 2023

Region Gemeinde	Ankünfte			Übernachtungen		
	2022	2023	%	2022	2023	%
Lackenbach	67	96	43,3%	116	159	37,1%
Lockenhaus	6	2	-66,7%	14	6	-57,1%
Lutzmannsburg	8.735	8.510	-2,6%	19.244	16.857	-12,4%
Markt Sankt Martin	47	34	-27,7%	162	73	-54,9%
Neckenmarkt	92	163	77,2%	170	294	72,9%
Neutal	394	380	-3,6%	759	889	17,1%
Oberpullendorf	318	397	24,8%	598	871	45,7%
Weppersdorf	95	113	18,9%	271	224	-17,3%

Oberwart	10.647	10.714	0,6%	37.839	42.287	11,8%
Bad Tatzmannsdorf	8.782	8.407	-4,3%	34.104	37.231	9,2%
Bernstein	10	4	-60,0%	38	4	-89,5%
Deutsch Schützen-Eisenberg	119	171	43,7%	230	282	22,6%
Großpetersdorf	232	294	26,7%	541	644	19,0%
Hannersdorf	67	128	91,0%	90	203	125,6%
Kohfidisch	2	2	0,0%	4	6	50,0%
Loipersdorf-Kitzladen	17	9	-47,1%	35	11	-68,6%
Neustift an der Lafnitz	77	101	31,2%	136	207	52,2%
Oberschützen	37	38	2,7%	67	75	11,9%
Oberwart	423	492	16,3%	1.112	970	-12,8%
Pinkafeld	399	595	49,1%	570	1.428	
Rechnitz	76	51	-32,9%	227	152	-33,0%
Stadtschlaining	406	422	3,9%	685	1.074	56,8%

Güssing	7.158	7.240	1,1%	18.815	17.151	-8,8%
Burgauberg-Neudauberg	74	70	-5,4%	116	157	35,3%
Eberau	12	9	-25,0%	915	32	-96,5%
Gerersdorf-Sulz	8	0		44	0	
Güssing	190	267	40,5%	357	479	34,2%
Heiligenbrunn	26	38	46,2%	47	60	27,7%
Kukmirn	68	91	33,8%	211	257	21,8%
Ollersdorf im Burgenland	190	182	-4,2%	462	391	-15,4%
Rauchwart	47	20	-57,4%	84	49	-41,7%
Stegersbach	6.499	6.512	0,2%	16.394	15.597	-4,9%
Strem	25	26	4,0%	53	78	47,2%
Wörterberg	19	25	31,6%	132	51	-61,4%

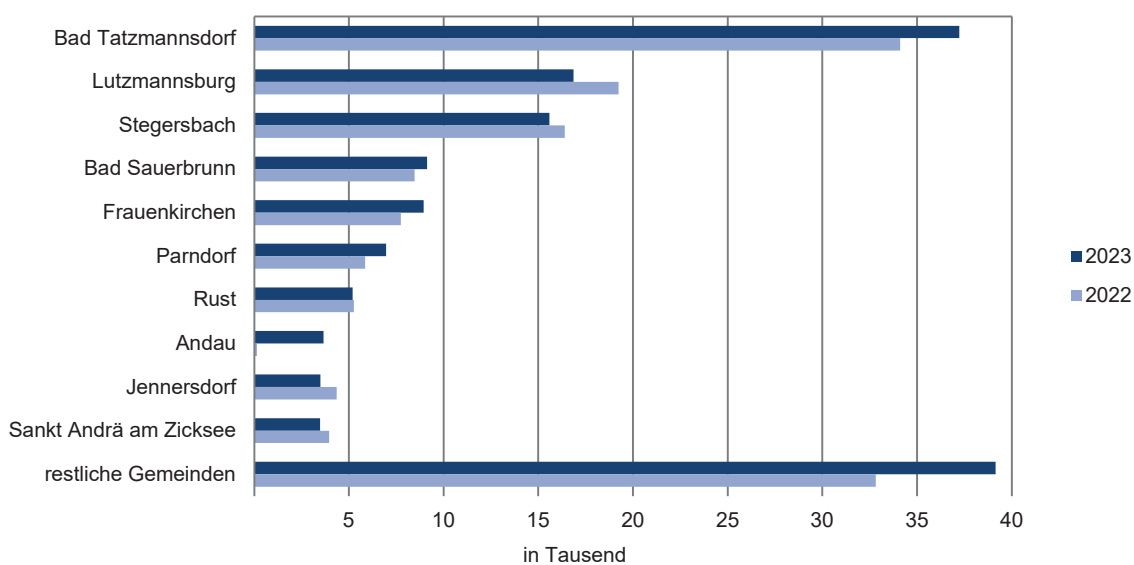
Jennersdorf	2.633	2.945	11,8%	6.420	5.988	-6,7%
Eitendorf	50	121		179	268	49,7%
Heiligenkreuz im Lafnitztal	48	40	-16,7%	154	109	-29,2%
Jennersdorf	1.963	1.934	-1,5%	4.358	3.503	-19,6%
Minihof-Liebau	73	77	5,5%	303	352	16,2%
Neuhaus am Klausenbach	16	31	93,8%	177	188	6,2%
Rudersdorf	73	106	45,2%	239	208	-13,0%
Sankt Martin an der Raab	409	620	51,6%	1.007	1.318	30,9%
Weichselbaum	1	16		3	42	

Die 20 Gemeinden mit den meisten Übernachtungen

März 2023

Gemeinde	Ankünfte			Übernachtungen		
	2022	2023	%	2022	2023	%
Bad Tatzmannsdorf	8.782	8.407	-4,3%	34.104	37.231	9,2%
Lutzmannsburg	8.735	8.510	-2,6%	19.244	16.857	-12,4%
Stegersbach	6.499	6.512	0,2%	16.394	15.597	-4,9%
Bad Sauerbrunn	703	682	-3,0%	8.473	9.138	7,8%
Frauenkirchen	4.392	5.147	17,2%	7.742	8.951	15,6%
Parndorf	3.426	4.436	29,5%	5.857	6.967	19,0%
Rust	1.186	1.282	8,1%	5.267	5.204	-1,2%
Andau	130	2.567		148	3.667	
Jennersdorf	1.963	1.934	-1,5%	4.358	3.503	-19,6%
Sankt Andrä am Zicksee	260	163	-37,3%	3.961	3.486	-12,0%
Pamhagen	1.040	730	-29,8%	3.576	3.090	-13,6%
Kittsee	64	124	93,8%	1.372	3.026	120,6%
Eisenstadt	820	1.613	96,7%	1.930	2.816	45,9%
Podersdorf am See	389	1.521		689	2.651	
Neusiedl am See	848	1.129	33,1%	1.908	2.307	20,9%
Illmitz	908	977	7,6%	1.951	2.172	11,3%
Mönchhof	247	233	-5,7%	1.884	1.674	-11,1%
Pinkafeld	399	595	49,1%	570	1.428	
Gols	311	253	-18,6%	976	1.331	36,4%
Sankt Martin an der Raab	409	620	51,6%	1.007	1.318	30,9%

Die 10 Gemeinden mit den meisten Übernachtungen im März



Ankünfte und Übernachtungen in den Tourismusverbänden

März 2023

Tourismusverband	Ankünfte			Übernachtungen		
	2022	2023	%	2022	2023	%
Burgenland	48.225	55.046	14,1%	138.364	149.745	8,2%
Nordburgenland	15.814	22.093	39,7%	41.791	51.613	23,5%
Mittelburgenland-Rosalia	11.973	12.054	0,7%	33.499	32.706	-2,4%
Südburgenland	20.438	20.899	2,3%	63.074	65.426	3,7%

Ankünfte und Übernachtungen in den Tourismusverbänden

Jahr (Jänner - März 2023)

Tourismusverband	Ankünfte			Übernachtungen		
	2022	2023	%	2022	2023	%
Burgenland	128.049	157.403	22,9%	375.070	428.795	14,3%
Nordburgenland	39.606	59.465	50,1%	111.392	141.736	27,2%
Mittelburgenland-Rosalia	34.294	36.851	7,5%	96.816	99.044	2,3%
Südburgenland	54.149	61.087	12,8%	166.862	188.015	12,7%

Ankünfte und Übernachtungen in den Tourismusverbänden

Winterhalbjahr (November 2022 - März 2023)

Tourismusverband	Ankünfte			Übernachtungen		
	2021/22	2022/23	%	2021/22	2022/23	%
Burgenland	194.987	275.942	41,5%	584.881	727.161	24,3%
Nordburgenland	66.054	112.053	69,6%	185.484	253.035	36,4%
Mittelburgenland-Rosalia	48.714	59.547	22,2%	140.513	158.666	12,9%
Südburgenland	80.219	104.342	30,1%	258.884	315.460	21,9%



Statistik Burgenland