

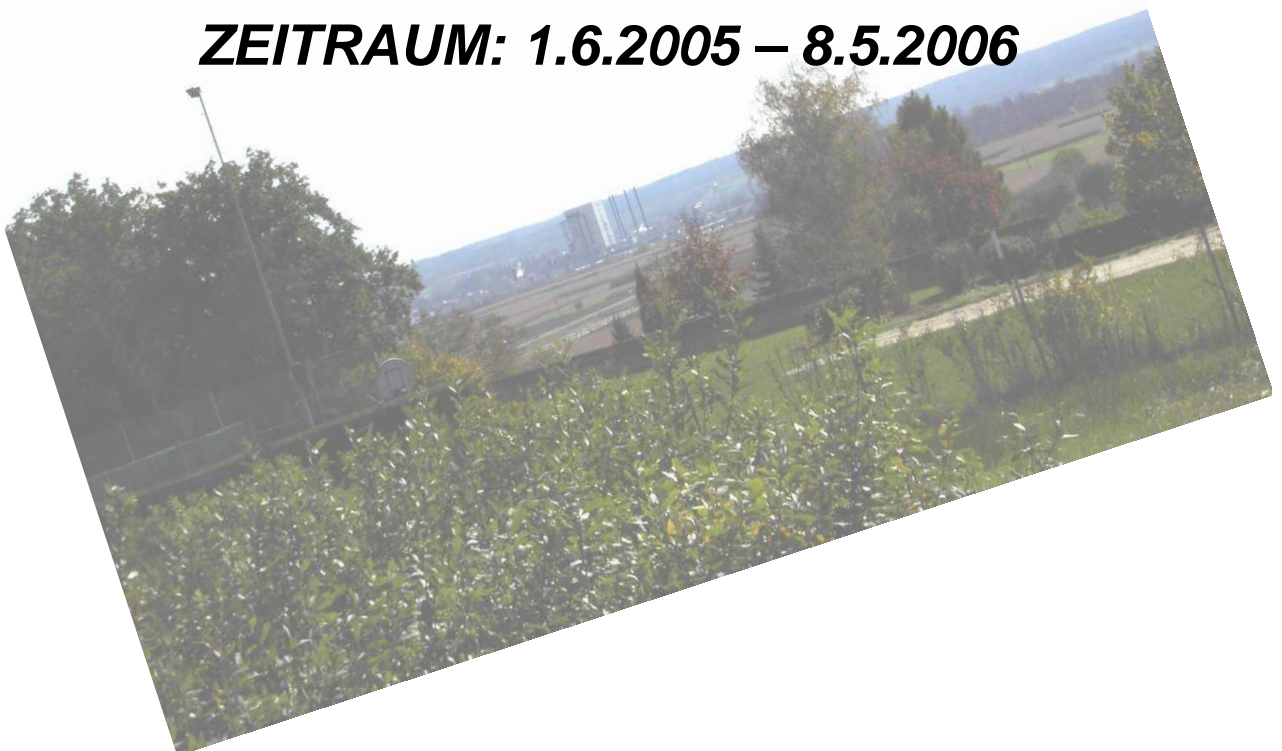
**Amt der Burgenländischen
Landesregierung
Abteilung 5, Hauptreferat III,
Natur- und Umweltschutz
Europaplatz 1
7000 Eisenstadt**

BURGENLÄNDISCHES LUFTGÜTEMESSNETZ

MESSBERICHT

MESSPROJEKT: Lafnitztal

ZEITRAUM: 1.6.2005 – 8.5.2006



Inhaltsverzeichnis

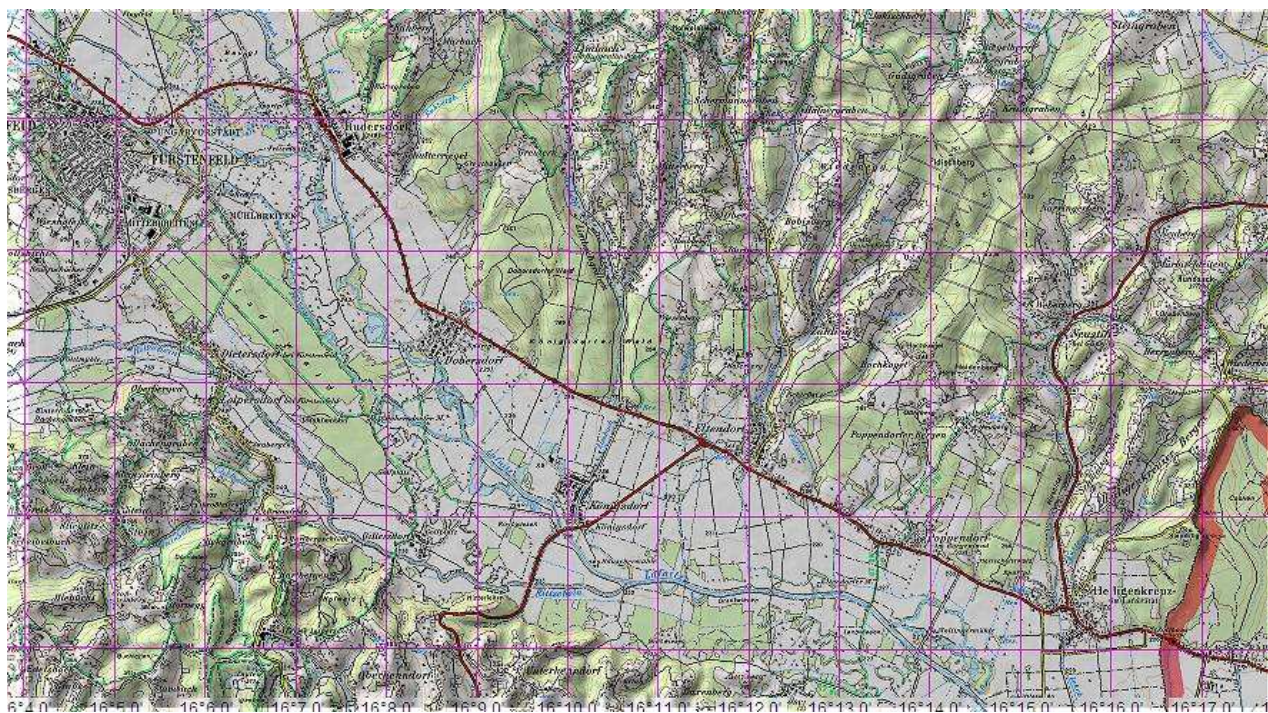
<i>Inhaltsverzeichnis</i>	1
<i>Messziel</i>	2
<i>Untersuchungsgebiet</i>	2
<i>Messauftrag</i>	2
Zeitraum der Messung	2
Gemessene Komponenten	3
<i>Messstellenbeschreibung</i>	3
Lage	3
Charakterisierung der Messstellen	5
Fotos von der Umgebung	7
Heiligenkreuz	7
Eltendorf	8
Rudersdorf	9
<i>Abkürzungen</i>	10
Luftschadstoffe	10
Einheiten	10
<i>Umrechnungsfaktoren</i>	10
<i>Mittelwerte</i>	11
<i>Ausstattung der Messstelle</i>	11
Angaben zu den Messgeräten	11
Nachweisgrenze	11
Messprinzipien	11
<i>Grenzwerte</i>	12
<i>Messergebnisse</i>	12
Messwerte	14
PM10 gravimetrisch	24
Grafiken	26
Messdurchführung	34
<i>Abbildungsverzeichnis</i>	35

Messziel

- Bestimmung der Vorbelastung

Untersuchungsgebiet

Das Untersuchungsgebiet war das Lafnitztal im südlichen Burgenland im Bezirk Jennersdorf. Die Messungen erfolgten dabei in den drei Ortschaften Rudersdorf, Eitendorf und Heiligenkreuz.



Messauftrag

Zeitraum der Messung

Die einzelnen Messungen mittels mobiler Messeinrichtung wurden in den folgenden Zeiträumen durchgeführt:

Rudersdorf	01.06.2005 - 03.08.2005
Eitendorf	03.08.2005 - 20.09.2005
Heiligenkreuz	20.09.2005 - 13.02.2006
Rudersdorf	17.02.2006 - 08.05.2006

Gemessene Komponenten

Feinstaub-PM10 (kontinuierlich und gravimetrisch)
 Ozon O3
 Stickoxide NO/NO2/NOx
 Schwefeldioxid SO2
 Kohlenmonoxid CO
 Windrichtung Wr
 Windgeschwindigkeit Wg
 Lufttemperatur Temp
 Luftfeuchte rF
 Globalstrahlung Strb

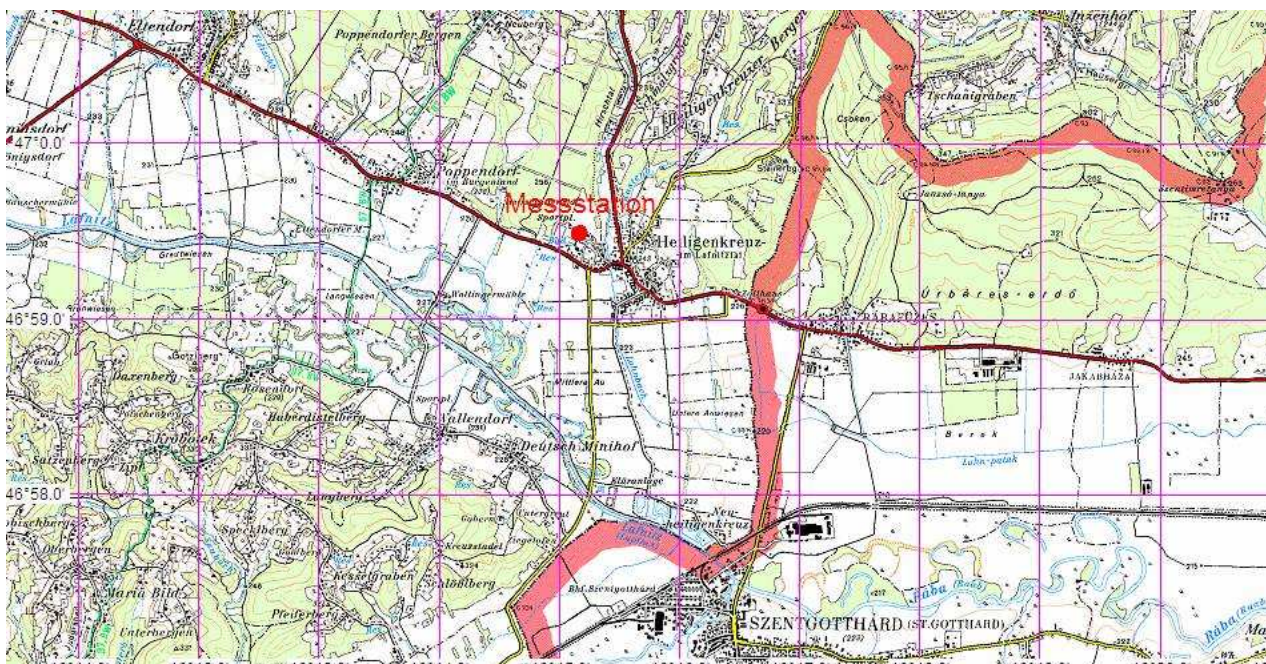
Messstellenbeschreibung

Lage

Heiligenkreuz Oberhalb Fußballplatz
 Seehöhe (m): 239

Koordinaten

Geographische Länge: 16°15.070'
 Geographische Breite: 46°59.511'



Eltendorf

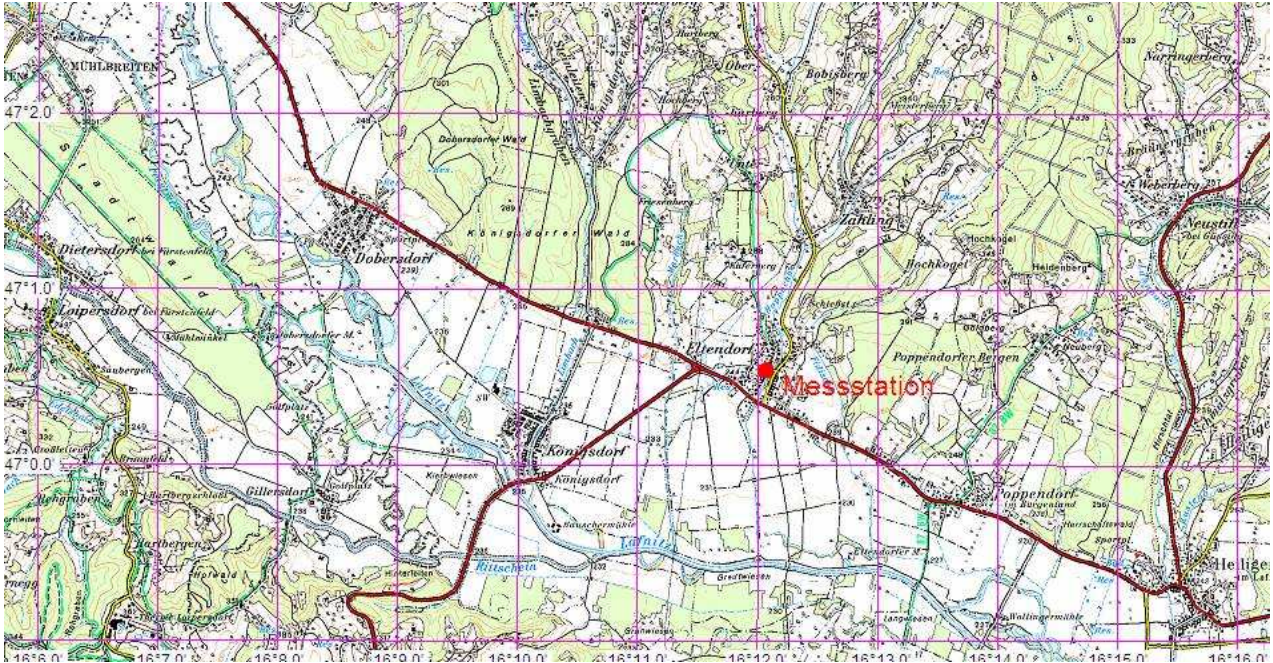
Zwischen Gemeindeamt und Feuerwehr

Seehöhe (m): 238

Koordinaten

Geographische Länge: 16°12.121'

Geographische Breite: 47°0.514'



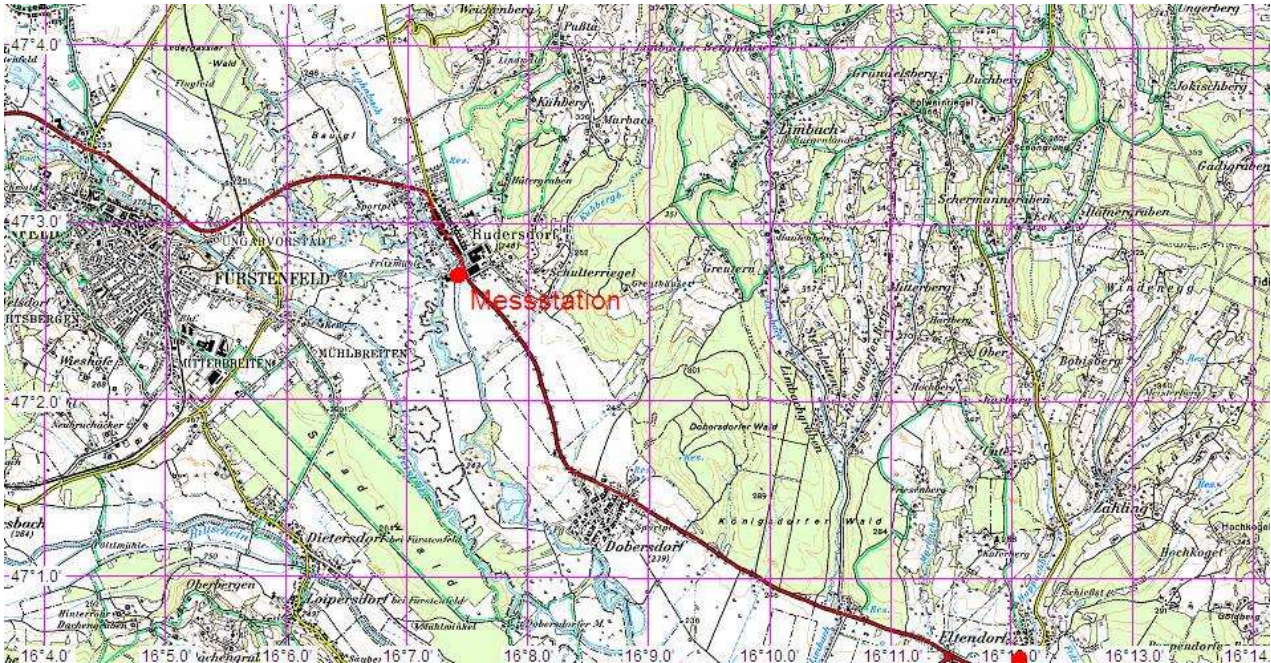
Rudersdorf

Bauhof Gemeinde Rudersdorf
Seehöhe (m): 241

Koordinaten

Geographische Länge: 16°7.454'

Geographische Breite: 47°2.645'

**Charakterisierung der Messstellen**

Das Lafnitztal ist mit 2.180 Hektar das flächenmäßig viertgrößte österreichische Gebiet.

Das nominierte Gebiet erstreckt sich von den Orten Lafnitz (Bezirk Hartberg) und Neustift (Bezirk Oberwart) im Norden etwa 50 Kilometer entlang der Lafnitz und des Stögersbachs bis nach Fürstenfeld im Süden und berührt 19 Gemeinden. Es umfasst den Fluss selbst, die angrenzenden Überschwemmungsgebiete und dessen Wiesen im Talboden

Seit mehreren Jahren werden an der Lafnitz wichtige Naturschutzprojekte mit Beteiligung von Bund, Ländern und EU durchgeführt.

Die Kulturlandschaft des Lafnitztales vermittelt einen parkartigen Charakter. Zur landschaftlichen Vielfalt tragen in Verbindung mit Lafnitz und Stögersbach ausgedehnte Überschwemmungswiesen, freistehende Bäume („Rainbäume“), Augewässer (Altarm) und Rest von Auwaldvegetation, Feldgehölze, Hochstaudenfluren, Brachflächen und Ackerflächen bei. Die Auen der Lafnitz bilden gewässerbegleitende Bestände oder größere Waldflächen im Talboden. Die Erlenbestände und Kugelweiden (*Salix cinerea*) sind die Reste ehemaliger Sumpfwälder. Erlen- und Eschenwälder zählen zu den prioritären Lebensräumen in der EU. Auch die Wiesenflächen sind Reste einer ehemals weitläufigen Wiesenbewirtschaftung.

Sie weisen einen enormen Artenreichtum auf. Besonders schutzwürdig sind die Naßwiesen und Seggenrieder im Bereich der Talränder sowie die auf wechsellückigen, sandigen Standorten vorkommenden Glatthaferwiesen. Eine Nutzung der Wiesen, die bei Hochwasserereignissen überschwemmt werden können, erfolgt heute allerdings kaum. Auf den trockenen, flußnahen Flächen des Lafnitztales befinden sich aber auch Ackerflächen (Maisanbau).

Fotos von der Umgebung

Heiligenkreuz



Abbildung 1: Heiligenkreuz



Abbildung 2: Heiligenkreuz



Abbildung 3: Heiligenkreuz



Abbildung 4: Heiligenkreuz

Eltendorf



Abbildung 5: Eltendorf



Abbildung 6: Eltendorf



Abbildung 7: Eltendorf

Rudersdorf



Abbildung 8: Rudersdorf

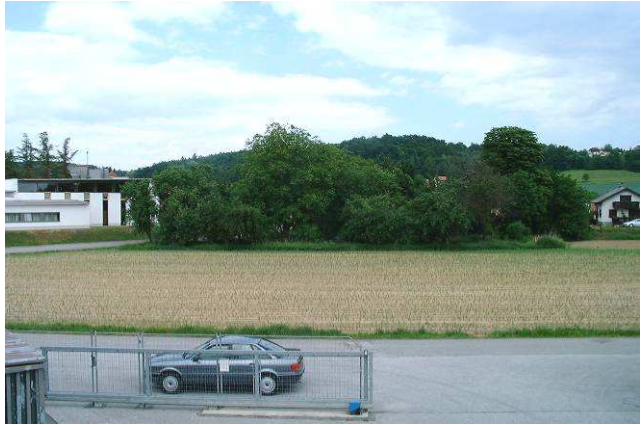


Abbildung 9: Rudersdorf



Abbildung 10: Rudersdorf



Abbildung 11: Rudersdorf

Abkürzungen

Luftschadstoffe

SO ₂	Schwefeldioxid
PM ₁₀	Feinstaub (Particular Matter) < 10 µm
NO	Stickstoffmonoxid
NO ₂	Stickstoffdioxid
CO	Kohlenstoffmonoxid
O ₃	Ozon

Einheiten

mg/m ³	Milligramm pro Kubikmeter
µg/m ³	Mikrogramm pro Kubikmeter
ppm	parts per million
ppb	parts per billion
1 mg/m ³ = 1000 µg/m ³	
1 ppm = 1000 ppb	

Umrechnungsfaktoren

zwischen Mischungsverhältnis, angegeben in ppb, und Konzentration in µg/m³ bei 1013 hPa und 20°C (Normbedingungen)

SO ₂	1 ppb = 2,6647 µg/m ³	1 µg/m ³ = 0,37528 ppb
NO	1 ppb = 1,2471 µg/m ³	1 µg/m ³ = 0,80186 ppb
NO ₂	1 ppb = 1,9123 µg/m ³	1 µg/m ³ = 0,52293 ppb
CO	1 ppb = 1,1640 µg/m ³	1 µg/m ³ = 0,85911 ppb
O ₃	1 ppb = 1,9954 µg/m ³	1 µg/m ³ = 0,50115 ppb

Mittelwerte

Die entsprechende Zeitangabe bezieht sich stets auf das Ende des jeweiligen Mittelungszeitraumes. Alle Zeitangaben erfolgen in Mitteleuropäischer Zeit (MEZ).

	Definition	Mindestzahl der HMW, um einen gültigen Mittelwert zu bilden (gemäß ÖNORM M5866, Nov. 1990)
HMW	Halbstundenmittelwert (48 Werte pro Tag zu jeder halben Stunde)	
MW1	Einstundenmittelwert mit stündlicher Fortschreitung (24 Werte pro Tag zu jeder vollen Stunde)	2
MW3	gleitender Dreistundenmittelwert (48 Werte pro Tag zu jeder halben Stunde)	4
MW8	gleitender Achtstundenmittelwert (48 Werte pro Tag zu jeder halben Stunde)	12
MW_8	nicht gleitender Achtstundenmittelwert (4 Werte pro Tag: 0 - 8 Uhr, 8 - 16 Uhr, 12 - 20 Uhr, 16 - 24 Uhr)	12
TMW	Tagesmittelwert	40
MMW	Monatsmittelwert	22 gültige TMW, wobei aber alle gültigen HMW zur Bildung des MMW verwendet werden

Ausstattung der Messstelle

O ₃	SO ₂	PM ₁₀	NO _x	CO	Meteo.
TEI 49C	APSA-360	FH62IR (kontinuierlich) DA-80 H (gravimetrisch)	APNA-360E	APMA-360	Windrichtung Windgeschwindigkeit Lufttemperatur Luftfeuchte Globalstrahlung

Angaben zu den Messgeräten

	Nachweisgrenze	Messprinzipien
SO ₂		
APSA-360	2 µg/m ³	UV-Fluoreszenz

PM10		
FH 62IR	3 µg/m ³	Radiometrisch (Beta-Strahlen-Absorption)
HVS		gravimetrisch
NO+NO₂+NO_x		
APNA-360E	NO: 0,4 µg/m ³	Chemilumineszenz. NO ₂ wird als Differenz von NO _x und NO bestimmt.
	NO ₂ : 1,7 µg/m ³	
CO		
APMA-360	0,058 mg/m ³	Infrarot-Absorption
O₃		
TEI 49C	2 µg/m ³	Ultraviolett-Absorption

Grenzwerte

Folgende Grenzwerte und Zielwert (NO₂ TMW) liegen in µg/m³ bzw. mg/m³ bei CO vor:

Luftschadstoffe	HMW	MW8	TMW	MW1
Schwefeldioxid SO ₂	200 *)		120	
Kohlenmonoxid CO		10		
Stickstoffdioxid NO ₂	200		80	
Feinstaub PM ₁₀			50 **)	
Ozon O ₃		120		180

*) Drei Halbstundenmittelwerte pro Tag, jedoch maximal 48 Halbstundenmittelwerte pro Kalenderjahr bis zu einer Konzentration von 350 µg/m³ gelten nicht als Überschreitung.

**) Pro Kalenderjahr ist die folgende Zahl von Überschreitungen zulässig: von 2005 bis 2009: 30; ab 2010: 25.

Messergebnisse

Das Messergebnis umfasst sämtliche Messdaten, die im Zeitraum der Messung in den Ortsschaften Heiligenkreuz, Eltendorf und Rudersdorf im Zeitraum 1.6.2005 bis 8.5.2006 aufgezeichnet wurden. Um die Datenmenge zu reduzieren wurden in den Tabellen nur Maximal- oder Tageswerte eingetragen. In den anschließenden Grafiken sind alle Messwerte laut dem entsprechenden Grenzwerttypen dargestellt.

Details zu den einzelnen Komponenten:

Die gemessenen Daten liegen im Bereich der restlichen Messstationen im Burgenland.

O₃: Die Ozonmessung wurde Ende November 2005 gestartet. Der Grenzwert als Einstundenmittelwert von 180 µg/m³ wurde während der gesamten Messperiode nicht überschritten. Der Grenzwert als Achtstundenmittelwert von 120 µg/m³ wurde mehrere Mal überschritten.

NO/NO_x/NO₂: Es wurde ein Anstieg der Stickoxidkonzentrationen in der kälteren Jahreszeit (Ende Oktober bis Anfang April) festgestellt, was auf die Heizperiode zurückzuführen ist. Die Messwerte lagen jedoch weit unter den Grenzwerten. Die höchsten Messwerte wurden am 27.3.2006 um 6:30 Uhr mit NO₂ = 154,4 µg/m³ und NO = 293,9 µg/m³ als HMW und NO₂ = 79,3 µg/m³ als TMW gemessen.

SO₂: Der Verlauf der Konzentrationen von Schwefeldioxid verläuft nahezu parallel zum Stickstoffoxid. Die höchsten Messwerte wurden in der kältesten Jahreszeit gemessen. HMW am 13.2.2006 um 17.30: SO₂ = 58,36 µg/m³
TMW am 27.1.2006: SO₂ = 14,8 µg/m³.

PM₁₀: In der gesamten Messperiode wurde der PM₁₀-Grenzwert (50 µg/m³ als TMW) insgesamt 46 Mal laut kontinuierlicher Messung und 51 Mal laut gravimetrischer Bestimmung überschritten. Der höchste Wert wurde am 29.1.2006 mit 165,9 µg/m³ (kontinuierlicher Messung mit Betastrahlenabschwächung) und 171,8 µg/m³ (gravimetrisch Bestimmung) ermittelt.

CO: Verlauf der Konzentrationen verläuft ähnlich wie die Konzentrationen von Schwefeldioxid und Stickstoffoxid. Höchsterwert MW8 am 29.1.2006: CO = 1,54 mg/m³

T: Die Temperaturerfassung zeichnete die höchste Temperatur am 29.7.2005 um 14:00 Uhr mit 33,1°C und die tiefste Temperatur am 25.1.2006 um 8:00 Uhr mit -20,8°C (HMW) auf.

Messwerte

Datum-Zeit: 01.06.05-00:30 - 10.08.05-00:00 MEZ RUDERSDORF											
Komponente:	O3	NO	NO2	SO2	PM10	CO	TEMP	RF	WG	WR	STRB
Einheit:	µg/m³	µg/m³	µg/m³	µg/m³	µg/m³	mg/m³	Grad C	%	m/s	Grad	W/m²
Messwerttyp:	MW_01_MAX	HMW_MAX	HMW_MAX	HMW_MAX	TMW	MW8_MAX	HMW_MAX	HMW_MAX	TMW	TMW	HMW_MAX
01.JUN.2005	----	18.11	29.13	1.86	18.01	0.18	23.10	93.04	1.15	173.16	939.00
02.JUN.2005	----	9.99	31.36	3.15	22.03	0.20	25.30	94.10	1.97	182.99	894.60
03.JUN.2005	----	7.80	33.11	3.78	21.98	0.22	26.70	99.51	1.39	134.60	876.80
04.JUN.2005	----	4.00	18.47	1.50	7.59	0.18	20.00	100.00	1.24	192.45	829.40
05.JUN.2005	----	8.88	23.72	1.63	9.78	0.19	22.00	100.00	0.97	136.49	988.80
06.JUN.2005	----	23.35	20.13	1.91	7.42	0.19	15.40	100.00	1.82	98.00	459.50
07.JUN.2005	----	15.91	15.06	1.84	7.05	0.17	16.30	96.08	2.91	89.62	939.10
08.JUN.2005	----	1.78	4.46	6.26	8.17	0.15	13.70	62.23	3.68	91.96	500.80
09.JUN.2005	----	22.17	29.92	2.35	10.73	0.18	18.10	73.85	2.27	92.74	554.20
10.JUN.2005	----	5.83	39.99	1.90	15.54	0.22	21.30	90.44	1.12	149.39	821.30
11.JUN.2005	----	1.98	13.69	3.11	14.83	0.19	22.60	99.77	1.34	163.90	839.30
12.JUN.2005	----	13.99	23.32	2.40	19.99	0.21	26.70	100.00	1.77	224.75	919.20
13.JUN.2005	----	39.88	24.93	7.05	25.88	0.19	27.30	100.00	1.87	195.95	904.30
14.JUN.2005	----	8.64	38.49	4.84	18.42	0.18	26.90	100.30	1.31	157.34	1002.00
15.JUN.2005	----	5.32	26.67	1.64	17.90	0.19	25.90	101.00	0.83	98.83	908.50
16.JUN.2005	----	22.58	46.53	2.22	21.81	0.20	28.30	99.89	0.84	132.93	822.00
17.JUN.2005	----	15.81	42.25	2.49	15.60	0.22	28.40	89.60	1.89	100.77	906.40
18.JUN.2005	----	12.03	41.98	2.75	12.92	0.16	24.40	80.53	2.50	77.94	932.70
19.JUN.2005	----	22.47	43.97	2.18	13.42	0.17	26.00	93.99	1.39	106.33	872.60
20.JUN.2005	----	18.82	52.10	4.97	20.99	0.19	27.90	90.48	1.11	144.87	917.30
21.JUN.2005	----	9.71	37.11	3.00	29.59	0.29	29.00	97.61	1.05	136.52	900.80
22.JUN.2005	----	4.24	48.21	2.83	22.18	0.19	27.60	96.82	1.25	136.83	889.70
23.JUN.2005	----	7.41	43.34	3.00	21.55	0.18	27.70	91.92	1.39	175.70	916.20
24.JUN.2005	----	15.30	42.76	10.96	35.71	0.22	30.70	96.69	1.03	176.11	880.10
25.JUN.2005	----	11.29	22.81	1.71	23.17	0.24	28.00	100.00	0.78	161.28	930.90
26.JUN.2005	----	13.98	22.80	1.67	16.27	0.20	26.30	100.00	0.85	157.09	889.40
27.JUN.2005	----	19.34	28.43	1.78	22.27	0.22	30.70	100.00	1.09	170.24	879.10

28.JUN.2005	----	12.81	23.33	2.49	23.28	0.17	28.70	100.00	0.94	144.07	719.50
29.JUN.2005	----	7.53	14.79	1.47	15.81	0.17	27.10	100.00	1.32	183.61	935.10
30.JUN.2005	----	4.52	21.21	1.51	13.06	0.17	19.60	100.00	0.70	122.60	301.80
01.JUL.2005	----	14.07	19.26	3.08	12.53	0.19	21.10	99.89	1.09	119.38	389.50
02.JUL.2005	----	3.60	26.44	6.10	18.80	0.16	26.40	91.76	1.72	103.34	947.40
03.JUL.2005	----	19.31	28.67	4.66	22.19	0.18	26.10	98.53	1.58	174.29	864.40
04.JUL.2005	----	13.82	21.27	4.40	----	----	20.90	99.02	----	----	469.40
05.JUL.2005	----	----	----	----	----	----	----	----	----	----	----
06.JUL.2005	----	3.38	16.86	2.98	----	----	23.70	99.58	----	----	793.00
07.JUL.2005	----	4.22	10.59	1.86	9.22	0.17	16.10	99.79	0.99	96.58	433.10
08.JUL.2005	----	3.76	14.24	1.73	8.37	0.22	16.70	99.81	0.57	100.15	530.60
09.JUL.2005	----	6.09	14.34	1.69	7.88	0.23	22.40	100.40	0.63	120.71	705.70
10.JUL.2005	----	8.26	9.88	1.80	9.74	0.20	21.40	99.60	1.31	90.68	768.50
11.JUL.2005	----	10.51	18.12	2.34	13.15	0.18	17.60	100.10	1.60	96.27	288.50
12.JUL.2005	----	7.76	17.58	3.68	18.39	0.18	27.00	99.22	1.63	99.32	940.30
13.JUL.2005	----	14.70	18.99	3.02	21.09	0.19	28.60	99.98	1.19	96.67	936.80
14.JUL.2005	----	12.14	37.66	2.26	23.16	0.20	29.40	99.69	0.99	165.06	891.80
15.JUL.2005	----	2.17	20.75	1.94	15.54	0.22	28.60	97.40	1.50	88.75	840.10
16.JUL.2005	----	2.63	30.00	1.86	19.29	0.19	30.60	96.31	1.08	126.75	844.20
17.JUL.2005	----	11.93	29.54	5.41	36.72	0.23	31.30	99.14	1.25	168.56	849.40
18.JUL.2005	----	6.09	34.83	1.94	17.80	0.23	26.30	95.19	1.15	110.78	702.10
19.JUL.2005	----	11.62	34.92	2.03	14.44	0.17	26.00	96.43	1.28	175.16	911.10
20.JUL.2005	----	22.05	32.52	2.22	10.98	0.22	21.00	96.84	1.49	158.78	916.60
21.JUL.2005	----	18.86	14.15	3.31	14.40	0.18	25.70	99.31	0.84	156.78	878.50
22.JUL.2005	----	7.48	17.39	2.79	13.51	0.17	21.90	99.80	0.79	166.03	833.10
23.JUL.2005	----	7.44	24.68	1.95	12.86	0.20	25.60	100.00	0.78	164.45	893.00
24.JUL.2005	----	34.78	32.57	7.26	19.59	0.20	28.70	99.27	1.32	170.09	875.80
25.JUL.2005	----	17.27	16.40	2.61	17.45	----	27.30	100.00	1.16	112.23	866.90
26.JUL.2005	----	15.32	30.19	2.91	25.70	0.21	30.00	100.00	0.77	181.71	863.40
27.JUL.2005	----	59.60	33.38	3.34	36.85	0.26	33.00	100.00	1.07	177.75	845.80
28.JUL.2005	----	50.59	19.07	2.85	----	0.29	33.10	99.96	1.43	195.40	846.30
29.JUL.2005	----	12.76	30.08	2.40	----	0.29	32.30	99.49	1.10	145.68	804.50
30.JUL.2005	----	3.57	16.54	1.88	----	0.27	28.10	93.29	1.44	86.00	861.20
31.JUL.2005	----	14.73	31.71	2.26	----	0.17	28.30	91.29	0.90	126.55	861.20
01.AUG.2005	----	13.12	43.03	3.39	24.56	0.20	29.00	91.64	0.97	168.41	852.00
02.AUG.2005	----	6.59	19.83	4.00	----	----	22.40	99.58	----	----	332.40
03.AUG.2005	----	3.47	7.56	2.52	13.72	0.18	19.30	98.02	1.46	216.81	248.70

Datum-Zeit: 03.08.05-00:30 - 25.09.05-00:00 MEZ ELTENDORF											
Komponente:	O3	NO	NO2	SO2	PM10	CO	TEMP	RF	WG	WR	STRB
Einheit:	µg/m³	µg/m³	µg/m³	µg/m³	µg/m³	mg/m³	Grad C	%	m/s	Grad	W/m²
Messwerttyp:	MW_01_MAX	HMW_MAX	HMW_MAX	HMW_MAX	TMW	MW8_MAX	HMW_MAX	HMW_MAX	TMW	TMW	HMW_MAX
03.AUG.2005	----	3.47	7.56	2.52	13.72	0.18	19.30	98.02	1.46	216.81	248.70
04.AUG.2005	----	2.16	20.51	3.60	14.92	0.17	22.10	89.16	2.52	202.72	673.50
05.AUG.2005	----	14.81	21.99	4.05	16.29	0.20	24.60	94.47	0.91	188.93	848.10
06.AUG.2005	----	3.19	18.35	2.06	7.88	0.17	16.30	98.10	0.85	217.23	403.50
07.AUG.2005	----	19.96	19.62	2.37	6.85	0.19	20.10	97.96	1.07	226.86	974.70
08.AUG.2005	----	24.58	13.06	5.49	10.61	0.21	23.60	93.44	1.16	122.13	897.50
09.AUG.2005	----	24.46	13.39	4.43	16.82	0.21	27.00	99.59	1.09	125.57	859.20
10.AUG.2005	----	21.73	17.64	3.19	18.85	0.20	23.40	100.00	0.78	129.03	830.20
11.AUG.2005	----	13.75	18.82	3.55	19.57	0.23	21.30	100.00	0.63	157.40	626.10
12.AUG.2005	----	24.75	9.94	2.80	14.50	0.26	27.10	99.69	0.86	180.96	867.20
13.AUG.2005	----	2.14	6.80	2.87	12.73	0.18	24.10	100.00	1.07	151.58	714.70
14.AUG.2005	----	4.64	12.67	2.32	6.34	0.19	17.30	99.51	0.43	192.78	310.00
15.AUG.2005	----	6.18	16.43	2.19	7.56	0.21	18.10	98.86	0.36	200.95	263.00
16.AUG.2005	----	2.56	9.58	2.83	15.78	0.22	19.10	99.08	1.67	267.47	400.50
17.AUG.2005	----	22.79	20.85	4.24	26.14	0.22	26.30	----	1.12	150.59	830.40
18.AUG.2005	----	32.62	13.34	4.78	24.98	0.23	26.60	----	0.72	109.95	834.50
19.AUG.2005	----	14.03	7.82	2.59	25.01	0.24	26.40	----	0.67	110.63	759.90
20.AUG.2005	----	1.19	5.00	2.90	21.01	0.22	20.00	----	0.81	119.59	287.60
21.AUG.2005	----	3.49	15.98	2.47	10.32	0.19	20.60	----	0.93	140.25	584.00
22.AUG.2005	----	8.04	21.93	2.01	7.33	0.20	23.30	----	0.64	197.21	893.50
23.AUG.2005	----	19.30	15.06	2.51	18.79	0.24	23.60	----	0.72	207.19	619.60
24.AUG.2005	----	40.25	18.27	13.50	25.10	0.25	26.60	----	0.82	126.91	807.50
25.AUG.2005	----	29.93	16.42	2.92	18.45	0.31	22.60	----	0.93	156.23	565.90
26.AUG.2005	----	9.37	12.48	2.52	12.20	0.22	18.70	----	0.43	151.50	391.00
27.AUG.2005	----	3.77	9.08	2.15	10.77	0.20	21.70	----	0.65	169.06	475.10
28.AUG.2005	----	28.19	11.13	2.61	14.63	0.22	26.00	----	0.68	146.61	858.60
29.AUG.2005	----	34.23	10.21	3.36	21.31	0.23	26.70	----	0.55	133.92	707.10
30.AUG.2005	----	24.20	13.98	2.89	32.03	0.24	27.00	----	0.63	127.53	711.40
31.AUG.2005	----	40.38	18.35	2.94	34.67	0.25	27.90	----	0.63	104.26	748.80
01.SEP.2005	----	40.45	14.13	2.98	43.09	0.28	27.30	----	0.69	112.09	696.90

02.SEP.2005	----	14.68	19.09	5.57	33.09	0.27	24.60	100.00	0.68	108.98	710.90
03.SEP.2005	----	7.73	11.42	3.50	24.79	0.23	22.90	97.08	0.57	178.19	553.90
04.SEP.2005	----	30.69	12.75	3.03	27.33	0.22	22.90	98.47	0.62	113.53	809.20
05.SEP.2005	----	44.80	15.75	6.37	35.60	0.24	23.90	96.80	0.91	76.09	771.50
06.SEP.2005	----	65.07	19.74	8.96	37.56	0.24	25.30	98.74	1.27	125.17	739.90
07.SEP.2005	----	20.42	14.33	7.78	30.94	0.24	27.10	99.83	0.95	144.71	745.30
08.SEP.2005	----	49.50	16.23	5.14	38.88	0.23	26.30	96.82	1.52	83.41	624.60
09.SEP.2005	----	4.55	9.71	5.01	25.18	0.19	24.70	97.49	1.02	78.26	682.20
10.SEP.2005	----	2.25	7.42	5.21	22.44	0.18	24.60	99.85	0.72	81.66	683.90
11.SEP.2005	----	33.59	20.06	3.57	20.39	0.21	27.00	99.22	0.95	76.43	741.60
12.SEP.2005	----	25.40	18.13	4.29	16.04	0.21	25.70	97.28	0.64	134.26	807.40
13.SEP.2005	----	27.02	11.83	2.75	19.89	0.22	23.60	99.79	0.61	146.54	805.10
14.SEP.2005	----	38.82	18.61	2.88	21.65	0.22	24.60	99.14	0.57	80.09	705.30
15.SEP.2005	----	29.51	18.62	13.01	30.10	0.24	25.90	99.83	0.89	93.53	694.30
16.SEP.2005	----	1.49	12.31	2.66	10.17	0.24	17.00	99.35	1.63	88.72	286.80
17.SEP.2005	----	1.71	13.12	3.87	14.86	0.21	11.70	86.24	1.42	199.38	201.40
18.SEP.2005	----	11.13	29.74	3.20	13.20	0.25	11.60	98.74	0.44	185.19	181.10
19.SEP.2005	----	1.93	8.64	2.82	----	----	10.40	98.30	----	----	94.25
20.SEP.2005	----	----	----	----	----	----	----	----	----	----	----

Datum-Zeit: 26.09.05-00:30 - 19.02.06-00:00 MEZ HEILIGENKREUZ

Komponente:	O3	NO	NO2	SO2	PM10	CO	TEMP	RF	WG	WR	STRB
Einheit:	µg/m ³	µg/m ³	µg/m ³	µg/m ³	µg/m ³	mg/m ³	Grad C	%	m/s	Grad	W/m ²
Messwerttyp:	MW_01_MAX	HMW_MAX	HMW_MAX	HMW_MAX	TMW	MW8_MAX	HMW_MAX	HMW_MAX	TMW	TMW	HMW_MAX
26.SEP.2005	----	23.73	10.70	5.18	20.57	0.30	20.40	99.82	0.74	119.12	633.10
27.SEP.2005	----	3.23	15.63	2.18	13.15	0.25	18.90	99.81	0.79	114.89	544.60
28.SEP.2005	----	25.73	19.47	4.78	12.90	0.28	16.03	99.84	0.72	157.10	115.70
29.SEP.2005	----	15.46	11.72	2.32	6.25	0.23	15.73	99.80	1.57	193.17	728.70
30.SEP.2005	----	10.46	11.09	3.23	11.51	0.22	15.57	99.75	1.43	143.53	680.90
01.OKT.2005	----	2.40	9.63	12.14	13.87	0.25	16.60	99.81	0.84	206.97	675.00
02.OKT.2005	----	14.99	11.79	2.97	25.77	0.27	15.32	99.84	1.64	132.83	211.20
03.OKT.2005	----	34.57	19.21	5.67	37.81	0.30	18.55	99.84	2.16	90.24	223.40
04.OKT.2005	----	4.56	14.34	9.39	43.11	0.28	19.28	99.82	2.43	101.12	325.30
05.OKT.2005	----	32.87	15.84	9.51	43.05	0.30	19.60	99.80	1.09	167.98	520.10

06.OKT.2005	----	34.03	13.66	7.38	46.60	0.28	17.86	99.79	1.22	144.18	526.50
07.OKT.2005	----	28.29	17.96	5.11	31.85	0.26	15.64	99.78	1.16	186.57	481.50
08.OKT.2005	----	4.26	11.04	9.84	33.66	0.27	15.92	99.78	0.57	209.37	551.40
09.OKT.2005	----	32.53	17.25	5.94	40.21	0.33	18.07	99.78	0.75	199.73	571.10
10.OKT.2005	----	49.30	16.48	14.89	47.40	0.37	14.69	99.79	0.36	197.14	400.00
11.OKT.2005	----	35.38	15.57	11.84	44.67	0.38	14.93	99.80	0.41	216.95	499.20
12.OKT.2005	----	51.05	21.26	7.93	52.16	0.38	15.31	99.79	0.46	186.76	521.30
13.OKT.2005	----	46.91	18.76	4.12	51.87	0.41	16.04	99.78	0.69	190.11	526.90
14.OKT.2005	----	12.04	13.68	3.77	39.34	0.37	15.75	99.80	0.67	197.65	491.50
15.OKT.2005	----	9.03	11.29	3.33	22.35	0.39	14.31	99.79	1.77	164.76	547.00
16.OKT.2005	----	2.67	15.70	2.15	8.86	----	11.36	92.64	2.23	125.25	561.00
17.OKT.2005	----	29.27	----	3.74	16.40	0.30	12.23	99.70	0.85	209.81	539.30
18.OKT.2005	----	43.85	31.32	2.82	----	0.41	11.13	99.73	0.66	170.07	509.80
19.OKT.2005	----	60.66	28.93	12.76	----	0.47	13.19	99.81	0.90	156.97	493.60
20.OKT.2005	----	36.19	23.70	1.77	----	0.58	16.46	99.82	0.57	186.43	312.30
21.OKT.2005	----	37.82	18.53	5.78	----	0.63	19.43	99.80	0.59	230.79	481.60
22.OKT.2005	----	17.58	16.61	1.50	----	0.45	21.58	99.82	0.79	214.64	494.50
23.OKT.2005	----	47.23	20.75	1.81	----	0.37	18.66	99.86	1.09	138.62	521.20
24.OKT.2005	----	19.00	27.08	1.39	21.18	0.40	18.98	99.85	0.59	196.51	483.90
25.OKT.2005	----	43.97	18.79	2.23	22.33	0.49	20.47	99.90	0.56	161.65	500.70
26.OKT.2005	----	77.31	18.92	2.60	25.42	0.41	20.09	99.84	0.58	206.19	458.40
27.OKT.2005	----	57.19	27.49	3.16	28.69	0.41	17.36	99.88	0.64	185.99	439.60
28.OKT.2005	----	2.01	28.62	4.17	23.09	0.35	13.80	80.46	0.92	142.03	234.60
29.OKT.2005	----	1.58	15.16	12.10	54.21	0.38	9.65	99.67	0.88	176.23	276.30
30.OKT.2005	----	5.06	22.05	9.85	68.78	0.60	8.39	99.78	0.94	106.29	149.40
31.OKT.2005	----	6.24	18.27	3.53	53.62	0.64	7.98	99.79	0.43	146.19	140.90
01.NOV.2005	----	35.13	29.84	4.79	63.70	0.63	13.10	99.81	0.58	159.26	396.70
02.NOV.2005	----	10.78	41.55	2.47	56.63	0.64	11.44	99.84	0.68	135.23	105.10
03.NOV.2005	----	8.90	43.38	5.98	77.11	0.60	10.81	99.84	0.90	134.76	110.00
04.NOV.2005	----	7.47	26.06	6.04	76.98	0.62	13.35	99.85	0.55	137.88	229.70
05.NOV.2005	----	4.39	20.53	4.02	42.41	0.53	11.47	99.84	0.67	111.43	287.60
06.NOV.2005	----	14.47	37.54	9.34	93.65	0.58	11.71	99.82	0.41	108.44	248.10
07.NOV.2005	----	52.71	35.96	3.55	67.41	0.57	12.87	99.86	0.49	148.07	351.20
08.NOV.2005	----	16.72	42.09	4.70	40.35	0.58	11.94	99.85	0.37	186.29	370.50
09.NOV.2005	----	21.23	29.00	0.91	39.41	0.59	6.48	99.79	0.61	212.04	85.09
10.NOV.2005	----	15.49	25.70	0.60	25.13	0.49	6.56	99.79	1.28	243.68	133.50
11.NOV.2005	----	0.76	19.41	0.61	20.80	0.42	6.23	99.79	1.06	249.10	61.76

12.NOV.2005	----	3.16	19.12	1.02	14.35	0.38	4.84	99.78	0.82	190.10	58.12
13.NOV.2005	----	3.49	17.17	2.75	32.94	0.44	3.73	99.76	1.38	178.61	44.95
14.NOV.2005	----	26.11	23.31	1.98	21.92	0.48	9.75	99.81	0.99	202.46	415.00
15.NOV.2005	----	64.59	27.58	2.50	32.85	0.73	8.36	99.82	0.47	184.50	387.10
16.NOV.2005	----	20.07	24.04	0.77	9.89	0.71	8.87	99.78	1.01	160.36	420.30
17.NOV.2005	----	31.02	34.17	1.42	15.40	0.43	7.00	99.74	0.72	175.61	371.70
18.NOV.2005	----	8.27	18.88	1.38	8.54	0.42	3.93	99.73	1.38	176.59	410.00
19.NOV.2005	----	9.10	21.33	1.11	14.04	0.38	3.66	99.73	0.57	184.14	268.40
20.NOV.2005	----	43.49	45.31	1.72	12.82	0.40	3.70	99.74	0.69	242.17	189.80
21.NOV.2005	----	19.97	31.26	6.18	9.90	0.29	2.17	99.72	2.10	117.82	171.80
22.NOV.2005	39.10	3.26	19.73	18.27	17.97	0.32	-0.24	99.70	3.71	42.15	373.80
23.NOV.2005	51.29	4.35	40.25	18.68	28.03	0.50	-1.03	99.72	1.03	122.66	115.00
24.NOV.2005	48.86	5.94	36.35	6.61	33.41	0.55	-0.46	99.73	1.02	202.24	274.20
25.NOV.2005	32.63	19.30	36.38	2.95	32.45	0.65	0.69	99.76	0.30	256.23	36.39
26.NOV.2005	44.65	15.34	35.47	1.37	22.65	0.81	1.56	99.74	0.53	189.34	86.25
27.NOV.2005	61.06	25.75	53.00	1.16	12.23	0.46	1.74	99.76	0.43	170.97	221.10
28.NOV.2005	51.74	74.48	44.93	2.84	27.42	0.63	0.50	99.74	0.49	229.60	195.40
29.NOV.2005	30.01	56.92	40.02	2.59	25.92	0.73	1.26	99.75	0.59	171.83	90.94
30.NOV.2005	20.84	45.69	51.73	2.36	26.72	0.59	0.76	99.75	0.72	231.64	208.00
01.DEZ.2005	35.91	6.03	30.56	4.66	26.69	0.59	-0.09	99.73	0.85	219.13	105.40
02.DEZ.2005	65.57	28.71	34.62	2.54	----	0.72	8.38	99.80	1.12	196.22	188.90
03.DEZ.2005	58.39	17.57	24.58	2.47	----	0.81	8.04	99.82	0.85	235.51	260.30
04.DEZ.2005	62.77	60.02	40.99	3.75	----	0.63	8.41	99.81	1.89	206.02	111.40
05.DEZ.2005	49.82	6.19	35.81	1.37	----	----	4.20	99.77	1.06	148.83	52.22
06.DEZ.2005	67.81	54.03	26.63	2.43	12.76	0.54	8.51	99.80	0.75	218.37	350.00
07.DEZ.2005	47.43	24.70	27.23	2.54	22.16	0.59	7.70	99.78	0.52	197.25	343.60
08.DEZ.2005	51.26	29.83	19.01	3.62	15.83	0.67	6.98	99.75	1.84	221.34	315.30
09.DEZ.2005	59.16	1.25	13.56	3.47	11.62	0.30	2.54	99.69	1.60	187.84	312.20
10.DEZ.2005	63.44	6.70	17.21	7.58	28.48	0.49	0.52	99.72	0.53	173.16	424.80
11.DEZ.2005	31.78	34.49	48.24	4.36	48.77	0.80	1.66	99.73	0.41	145.28	323.10
12.DEZ.2005	26.01	17.90	39.99	2.69	44.22	0.77	0.39	99.74	0.27	187.23	118.00
13.DEZ.2005	36.79	26.10	47.19	2.30	34.44	0.79	2.01	99.75	0.42	170.21	238.80
14.DEZ.2005	57.76	65.56	33.71	4.17	26.02	0.57	4.85	99.75	0.90	185.51	382.10
15.DEZ.2005	77.82	24.60	34.33	2.72	17.63	0.43	5.90	99.78	1.01	190.34	218.40
16.DEZ.2005	77.60	2.61	16.25	1.46	6.51	0.27	4.30	99.75	1.29	187.97	330.20
17.DEZ.2005	68.50	10.44	34.85	2.53	8.78	0.33	2.79	99.53	1.09	195.30	343.70
18.DEZ.2005	61.20	35.30	38.97	3.30	13.54	0.58	5.14	99.66	0.92	204.21	345.90

19.DEZ.2005	34.26	59.76	35.37	3.83	31.80	0.64	4.98	99.73	0.51	157.45	327.40
20.DEZ.2005	55.90	36.99	36.00	4.07	20.86	0.69	4.41	99.76	0.92	145.56	313.20
21.DEZ.2005	15.43	60.75	41.99	3.10	33.00	0.69	1.01	99.74	0.48	192.32	93.17
22.DEZ.2005	25.21	34.20	42.83	3.55	36.82	0.84	2.71	99.74	0.57	167.07	318.60
23.DEZ.2005	22.64	55.98	33.31	4.32	45.17	0.96	5.95	99.79	0.40	210.87	259.40
24.DEZ.2005	27.20	13.76	25.12	2.94	39.07	0.89	4.78	99.76	0.63	197.58	305.40
25.DEZ.2005	49.82	9.66	16.59	2.58	24.39	0.66	1.74	99.75	0.38	204.12	177.50
26.DEZ.2005	67.87	8.45	23.51	3.97	23.70	0.39	-0.70	99.73	1.19	74.65	123.80
27.DEZ.2005	42.74	10.78	47.53	5.88	22.04	0.57	-0.33	99.74	0.60	184.03	24.79
28.DEZ.2005	50.39	7.74	30.00	9.58	21.09	0.55	-1.42	99.74	1.02	72.12	22.66
29.DEZ.2005	50.16	28.76	35.90	4.37	22.79	0.66	-0.66	99.72	0.58	214.30	41.55
30.DEZ.2005	65.07	29.31	52.85	5.44	51.96	0.99	-0.13	99.72	0.26	93.73	51.18
31.DEZ.2005	32.79	21.95	53.53	3.03	72.62	1.20	1.23	99.75	0.46	210.81	22.95
01.JAN.2006	44.99	18.32	43.87	3.46	14.92	0.85	2.07	99.76	0.59	243.21	24.88
02.JAN.2006	27.09	53.33	45.15	4.86	22.35	0.70	2.58	99.77	0.34	65.80	126.20
03.JAN.2006	46.39	44.76	33.49	10.24	17.50	0.94	2.37	99.76	1.42	181.25	94.16
04.JAN.2006	28.97	31.56	44.33	16.14	21.26	0.66	0.84	99.74	1.32	202.66	107.20
05.JAN.2006	14.49	20.06	38.82	4.45	32.60	0.99	1.85	99.76	0.27	193.64	149.40
06.JAN.2006	24.38	33.37	33.08	4.08	34.09	1.00	1.67	99.76	0.23	188.58	113.10
07.JAN.2006	53.14	18.76	38.44	17.13	32.26	0.62	0.66	99.76	0.35	102.92	168.90
08.JAN.2006	41.25	132.80	59.81	6.07	53.12	0.94	-1.20	99.75	0.29	156.05	400.40
09.JAN.2006	25.47	81.45	67.20	4.09	67.51	1.14	-1.68	99.73	0.22	152.02	205.70
10.JAN.2006	41.49	98.35	78.52	4.24	77.01	1.13	-0.85	99.74	0.27	196.81	414.00
11.JAN.2006	39.50	64.38	78.36	3.72	77.94	1.24	0.63	99.74	0.41	192.01	443.00
12.JAN.2006	52.05	55.02	60.38	6.81	67.48	1.20	-3.70	99.71	0.29	205.39	164.60
13.JAN.2006	69.00	1.38	30.18	2.46	40.26	0.56	-3.38	99.70	0.48	207.06	192.50
14.JAN.2006	70.03	49.56	54.01	15.52	60.45	0.66	-1.34	99.72	0.56	154.35	334.10
15.JAN.2006	66.10	94.54	55.37	17.80	81.82	0.97	-2.82	99.71	0.53	158.81	162.70
16.JAN.2006	56.36	27.52	51.56	13.27	94.75	0.93	-5.28	99.70	0.28	213.21	154.30
17.JAN.2006	17.99	61.87	71.95	6.39	112.79	1.22	-0.37	99.74	0.41	201.60	167.80
18.JAN.2006	49.12	83.24	54.91	12.62	55.12	1.21	-0.02	99.73	0.61	162.96	371.50
19.JAN.2006	51.90	66.90	57.38	6.30	90.05	1.09	0.37	99.75	0.27	167.40	267.30
20.JAN.2006	63.85	51.22	62.03	5.17	102.10	1.35	4.85	99.74	0.55	176.38	402.20
21.JAN.2006	70.43	12.69	53.65	15.45	38.35	1.27	4.64	99.76	3.62	111.13	307.40
22.JAN.2006	67.79	4.32	29.40	16.65	29.47	0.42	-8.50	88.90	1.45	72.50	414.60
23.JAN.2006	69.71	35.82	40.08	30.89	67.43	0.88	-8.30	99.57	0.33	150.88	440.50
24.JAN.2006	90.56	69.88	59.44	27.82	79.36	1.12	-7.14	99.58	0.72	127.54	463.70

25.JAN.2006	83.07	51.14	50.11	39.55	78.12	0.79	-7.40	99.60	0.38	141.10	361.90
26.JAN.2006	70.78	59.38	59.15	22.31	110.64	1.05	-6.63	99.63	0.16	124.26	319.10
27.JAN.2006	109.60	19.41	50.57	28.80	140.85	1.18	-1.84	99.67	0.30	167.95	374.50
28.JAN.2006	73.13	10.71	66.90	19.08	168.38	1.54	-2.76	99.71	0.33	194.17	262.30
29.JAN.2006	70.92	4.66	60.79	10.22	155.63	1.12	-1.13	99.74	0.56	244.55	167.50
30.JAN.2006	70.40	6.34	39.32	9.31	110.57	1.07	-2.11	99.73	0.60	233.64	403.80
31.JAN.2006	62.75	10.54	64.44	3.99	80.34	1.21	-0.33	99.76	0.63	179.63	463.10
01.FEB.2006	55.06	14.98	43.10	1.81	----	1.21	-2.94	99.72	0.54	190.34	344.50
02.FEB.2006	53.73	14.76	75.05	5.38	56.50	1.29	-4.76	99.69	0.52	116.77	214.00
03.FEB.2006	58.42	9.99	71.44	4.59	68.89	0.98	-2.50	99.72	0.96	227.69	496.20
04.FEB.2006	89.03	14.85	37.64	10.36	25.98	0.74	-2.58	99.71	1.62	99.24	489.10
05.FEB.2006	76.19	64.63	55.74	20.68	38.88	0.64	-2.36	99.65	0.97	135.05	466.50
06.FEB.2006	74.44	57.30	78.83	8.44	46.35	0.66	-0.94	99.63	0.56	210.49	409.90
07.FEB.2006	82.88	85.71	62.73	11.57	63.75	0.82	5.87	99.75	0.94	153.27	428.60
08.FEB.2006	80.52	21.71	49.95	3.84	46.69	0.79	6.80	99.76	0.82	205.70	488.30
09.FEB.2006	51.60	96.55	74.50	5.33	29.41	0.57	4.66	99.77	0.41	139.32	391.30
10.FEB.2006	83.45	11.22	50.07	10.70	16.08	0.66	3.70	99.70	1.86	315.33	425.80
11.FEB.2006	88.22	75.87	48.61	5.19	23.70	0.49	3.33	99.71	1.25	223.93	575.20
12.FEB.2006	42.34	85.77	58.68	4.84	----	----	-0.83	99.70	----	----	80.28
13.FEB.2006	53.95	84.25	90.22	4.90	56.58	0.80	0.01	99.73	2.33	278.59	374.90

Datum-Zeit: 19.02.06-00:30 - 10.05.06-00:00 MEZ RUDERSDORF

Komponente:	O3	NO	NO2	SO2	PM10	CO	TEMP	RF	WG	WR	STRB
Einheit:	µg/m³	µg/m³	µg/m³	µg/m³	µg/m³	mg/m³	Grad C	%	m/s	Grad	W/m²
Messwerttyp:	MW_01_MAX	HMW_MAX	HMW_MAX	HMW_MAX	TMW	MW8_MAX	HMW_MAX	HMW_MAX	TMW	TMW	HMW_MAX
19.FEB.2006	92.51	7.04	39.54	2.40	11.41	0.27	11.48	99.83	3.11	140.69	518.10
20.FEB.2006	74.25	43.43	38.85	2.18	15.08	0.48	11.15	99.87	0.87	209.68	585.60
21.FEB.2006	61.81	49.42	48.72	2.86	33.72	0.59	5.13	99.81	0.68	133.07	206.40
22.FEB.2006	83.28	34.83	40.76	8.77	26.79	0.48	3.77	99.77	0.88	150.44	311.30
23.FEB.2006	74.92	6.50	34.94	10.70	40.38	0.57	4.43	99.77	1.39	253.37	163.30
24.FEB.2006	77.31	8.42	18.22	7.18	29.74	0.56	1.19	99.77	0.81	213.44	278.00
25.FEB.2006	90.48	13.37	24.50	9.42	38.40	0.48	0.46	99.77	0.76	183.88	300.60
26.FEB.2006	88.84	6.35	24.97	8.40	28.06	0.40	1.39	99.73	1.00	161.89	673.30

27.FEB.2006	101.60	17.26	48.10	4.06	28.97	0.47	-0.25	99.74	0.60	171.62	631.50
28.FEB.2006	107.00	25.20	75.74	6.83	37.45	0.56	5.57	99.75	0.89	210.29	672.40
01.MÄR.2006	88.94	33.86	70.92	2.36	20.55	0.48	2.35	99.76	0.49	214.16	541.00
02.MÄR.2006	104.00	46.33	63.49	5.48	30.69	0.75	6.57	99.79	1.66	201.62	618.00
03.MÄR.2006	88.66	5.79	27.86	3.07	13.52	0.36	8.04	99.82	2.09	120.13	90.57
04.MÄR.2006	87.59	15.06	49.41	3.01	12.96	0.45	0.51	99.76	1.05	249.07	114.60
05.MÄR.2006	90.31	68.46	68.56	6.36	25.11	0.58	4.06	99.77	0.97	259.67	581.80
06.MÄR.2006	85.75	22.45	46.64	4.61	24.49	0.68	4.61	99.75	1.29	291.27	662.50
07.MÄR.2006	111.85	15.69	41.38	3.88	18.97	0.56	3.78	99.75	1.33	206.22	691.40
08.MÄR.2006	95.86	28.22	65.30	5.03	33.94	0.62	8.07	99.82	0.91	207.37	403.80
09.MÄR.2006	69.57	34.89	55.40	3.54	34.54	0.71	5.01	99.81	0.88	248.64	157.70
10.MÄR.2006	93.50	12.84	49.93	2.93	17.86	0.66	8.85	99.84	0.81	249.24	769.90
11.MÄR.2006	116.30	21.07	29.52	5.46	22.28	0.58	4.35	99.75	3.07	315.24	734.30
12.MÄR.2006	105.50	8.15	9.12	6.44	25.45	0.38	1.23	52.58	6.51	329.64	383.50
13.MÄR.2006	97.24	18.34	32.13	8.13	32.94	0.41	1.16	99.75	1.61	175.82	341.80
14.MÄR.2006	87.32	8.12	23.30	11.75	46.35	0.48	1.10	99.76	0.66	174.32	266.80
15.MÄR.2006	89.61	7.14	35.14	10.70	73.07	0.60	2.15	99.79	0.48	167.48	511.40
16.MÄR.2006	84.61	22.46	50.45	7.95	60.25	0.70	4.33	99.78	0.65	215.80	212.70
17.MÄR.2006	80.89	7.09	29.83	5.71	42.34	0.64	4.69	99.79	0.66	215.12	451.40
18.MÄR.2006	114.70	20.56	39.93	7.14	47.83	0.64	10.44	99.83	0.98	225.70	718.20
19.MÄR.2006	126.35	39.05	58.14	5.84	48.16	0.65	13.88	99.83	1.28	242.87	729.90
20.MÄR.2006	130.25	167.70	66.47	7.98	53.51	0.60	14.41	99.84	1.38	231.27	687.40
21.MÄR.2006	130.90	28.26	65.53	4.86	52.22	0.65	16.10	99.89	2.14	178.35	708.30
22.MÄR.2006	113.35	15.71	18.07	10.79	39.74	0.41	8.21	99.81	4.48	28.95	660.20
23.MÄR.2006	128.70	37.58	58.16	15.43	50.63	0.41	9.92	99.77	2.04	167.23	721.70
24.MÄR.2006	113.75	9.59	61.03	6.74	66.71	0.60	13.55	99.84	0.83	240.20	459.50
25.MÄR.2006	93.04	17.09	52.15	5.12	51.36	0.68	15.22	99.88	0.90	229.77	374.10
26.MÄR.2006	112.35	293.90	154.40	9.46	43.04	0.61	21.12	99.89	1.72	202.61	724.80
27.MÄR.2006	96.71	96.06	40.47	5.02	28.30	0.44	19.02	99.92	2.43	162.77	681.30
28.MÄR.2006	97.13	14.98	49.23	1.73	7.12	0.30	14.50	99.86	2.26	246.07	531.20
29.MÄR.2006	102.10	26.68	38.76	3.02	12.99	0.33	17.76	99.86	1.82	258.17	704.80
30.MÄR.2006	77.11	32.83	36.83	3.06	22.69	0.39	17.48	99.88	0.93	220.40	568.70
31.MÄR.2006	116.70	13.13	27.78	3.38	22.30	0.39	20.23	99.92	1.50	228.97	784.30
01.APR.2006	98.01	9.52	30.38	2.05	19.17	0.39	18.61	99.89	1.43	218.66	815.40
02.APR.2006	82.38	194.10	59.31	10.22	13.03	0.35	14.86	99.89	1.20	268.37	407.30
03.APR.2006	99.43	135.40	68.63	5.96	14.29	0.35	15.29	99.85	1.63	227.28	848.10
04.APR.2006	108.10	161.80	37.80	8.95	20.93	0.36	13.06	99.84	2.01	202.18	530.20

05.APR.2006	89.46	16.35	21.41	3.88	14.95	0.33	7.12	99.80	3.51	146.41	504.50
06.APR.2006	111.90	56.19	44.02	3.56	25.29	0.36	12.30	99.77	1.40	215.94	830.70
07.APR.2006	125.45	11.99	33.62	3.40	29.90	0.39	16.35	99.80	2.13	229.39	811.10
08.APR.2006	127.30	7.55	28.14	3.16	29.70	0.41	18.81	99.83	1.83	212.38	770.70
09.APR.2006	110.15	45.58	55.95	3.69	33.05	0.38	19.46	99.88	2.40	230.18	761.10
10.APR.2006	84.25	6.23	37.03	2.63	15.24	0.33	9.85	99.86	2.46	177.00	450.60
11.APR.2006	104.05	274.50	125.10	10.10	19.53	0.31	10.93	99.80	3.11	249.63	401.20
12.APR.2006	95.24	108.70	52.73	4.39	18.24	0.37	13.15	99.83	2.02	279.48	659.50
13.APR.2006	89.83	35.20	39.02	3.12	19.55	0.39	18.52	99.85	0.99	200.93	779.50
14.APR.2006	106.40	17.50	35.19	2.57	42.43	0.82	16.85	99.90	1.57	219.52	679.20
15.APR.2006	76.87	4.63	36.42	2.06	71.67	1.15	12.20	99.87	0.87	232.42	219.20
16.APR.2006	96.10	6.53	28.59	1.53	12.81	0.40	17.67	99.90	1.00	234.81	792.20
17.APR.2006	91.95	144.50	46.56	5.74	18.33	0.38	15.53	99.89	1.27	317.72	384.90
18.APR.2006	109.85	23.95	37.77	3.50	32.18	0.34	18.95	99.86	2.50	134.77	829.00
19.APR.2006	125.60	22.26	75.78	6.90	34.48	0.34	20.46	99.87	1.21	244.90	762.40
20.APR.2006	131.15	11.70	54.54	3.53	34.52	0.32	21.29	99.85	1.56	236.79	799.80
21.APR.2006	130.95	8.20	35.36	2.90	35.76	0.32	22.59	99.88	1.54	234.75	829.30
22.APR.2006	131.10	5.68	19.91	3.76	26.43	0.30	23.74	99.91	2.25	248.79	803.60
23.APR.2006	134.30	24.07	63.39	2.34	24.73	0.27	23.75	99.95	1.66	226.95	839.60
24.APR.2006	132.80	43.69	44.39	4.32	33.68	0.29	24.90	99.89	1.56	236.57	751.20
25.APR.2006	131.65	18.70	32.60	5.27	36.34	0.28	23.58	99.92	1.37	224.83	758.10
26.APR.2006	90.90	15.49	36.23	2.07	25.66	0.27	16.10	99.90	1.83	271.07	344.50
27.APR.2006	85.15	24.46	32.99	2.20	22.94	0.30	15.17	99.89	1.18	211.57	212.80
28.APR.2006	87.24	2.93	7.30	1.55	6.70	0.29	12.22	99.85	1.86	107.12	196.00
29.APR.2006	91.63	1.13	6.19	1.32	4.60	0.28	7.18	99.80	1.63	208.04	253.00
30.APR.2006	93.78	3.22	20.70	1.34	6.72	0.28	15.67	99.86	1.28	196.38	761.20
01.MAI.2006	90.24	23.07	25.64	4.01	17.79	0.33	17.75	99.89	1.42	171.40	774.10
02.MAI.2006	105.55	16.41	31.82	2.31	21.34	0.31	19.96	99.92	1.69	221.24	926.00
03.MAI.2006	120.80	31.32	29.87	38.35	32.40	0.29	18.44	99.89	2.18	194.93	791.90
04.MAI.2006	139.85	12.88	48.47	6.96	46.65	0.35	20.95	99.86	1.45	248.97	839.00
05.MAI.2006	159.50	3.00	29.13	3.76	51.05	0.37	21.12	99.83	2.18	182.27	784.70
06.MAI.2006	116.95	2.09	31.42	2.01	31.41	0.31	17.78	99.87	1.87	230.63	688.90
07.MAI.2006	123.80	23.97	29.19	2.35	----	----	18.37	99.86	----	----	642.90

PM10 gravimetrisch

<u>Datum</u>	<u>PM10 $\mu\text{g}/\text{m}^3$</u>		
		02.08.2005	20,78
		04.08.2005	13,31
11.06.2005	14,51	05.08.2005	14,72
12.06.2005	16,10	06.08.2005	11,91
13.06.2005	16,16	07.08.2005	7,85
14.06.2005	22,42	08.08.2005	6,86
15.06.2005	17,75	09.08.2005	10,75
16.06.2005	17,91	10.08.2005	15,73
17.06.2005	21,70	11.08.2005	17,25
18.06.2005	13,94	12.08.2005	20,46
19.06.2005	12,39	13.08.2005	14,73
20.06.2005	13,28	14.08.2005	12,84
21.06.2005	20,43	15.08.2005	6,46
22.06.2005	27,94	16.08.2005	8,06
23.06.2005	21,83	17.08.2005	15,26
24.06.2005	21,81	18.08.2005	23,59
25.06.2005	31,25	19.08.2005	24,45
26.06.2005	22,68	20.08.2005	22,83
27.06.2005	18,41	21.08.2005	19,19
28.06.2005	20,56	23.08.2005	10,31
29.06.2005	20,59	24.08.2005	8,67
30.06.2005	14,85	25.08.2005	16,68
01.07.2005	10,59	26.08.2005	100,27
02.07.2005	11,45	27.08.2005	17,17
03.07.2005	16,76	28.08.2005	13,21
04.07.2005	19,51	29.08.2005	12,82
05.07.2005	18,80	30.08.2005	13,83
07.07.2005	15,54	31.08.2005	19,77
08.07.2005	10,10	01.09.2005	26,74
09.07.2005	9,16	02.09.2005	29,66
10.07.2005	31,84	03.09.2005	35,93
11.07.2005	19,02	04.09.2005	28,67
12.07.2005	15,24	05.09.2005	21,06
13.07.2005	20,78	06.09.2005	23,34
14.07.2005	18,50	07.09.2005	28,88
15.07.2005	17,38	08.09.2005	30,55
16.07.2005	12,96	09.09.2005	26,30
17.07.2005	9,27	10.09.2005	31,22
20.07.2005	8,52	11.09.2005	20,94
20.07.2005	14,91	12.09.2005	18,35
21.07.2005	12,19	13.09.2005	17,69
22.07.2005	14,22	14.09.2005	14,50
23.07.2005	13,78	15.09.2005	14,30
24.07.2005	13,02	16.09.2005	18,22
25.07.2005	19,46	17.09.2005	25,01
26.07.2005	15,83	18.09.2005	9,46
27.07.2005	23,57	19.09.2005	15,03
28.07.2005	32,75	20.09.2005	37,06
29.07.2005	49,33	23.09.2005	#WERT!
30.07.2005	53,12		#WERT!
31.07.2005	14,36	24.09.2005	20,46
01.08.2005	15,08	25.09.2005	18,39

26.09.2005	24,67	21.11.2005	16,42
27.09.2005	13,88	22.11.2005	11,32
29.09.2005	16,44	23.11.2005	21,24
30.09.2005	7,12	24.11.2005	31,05
01.10.2005	10,66	25.11.2005	39,95
02.10.2005	14,67	26.11.2005	39,36
03.10.2005	29,49	27.11.2005	26,29
04.10.2005	40,66	28.11.2005	18,07
05.10.2005	39,65	29.11.2005	38,54
06.10.2005	38,17	30.11.2006	38,44
07.10.2005	41,89	01.12.2006	35,08
08.10.2005	27,90	02.12.2006	37,01
09.10.2005	29,70	03.12.2006	37,27
10.10.2005	34,81	04.12.2006	28,52
11.10.2005	43,15	05.12.2006	24,30
12.10.2005	39,02	06.12.2006	17,08
13.10.2005	46,65	07.12.2006	17,40
14.10.2005	50,63	08.12.2006	26,59
15.10.2005	38,41	09.12.2006	21,60
16.10.2005	22,13	10.12.2006	15,95
17.10.2005	8,08	11.12.2006	32,12
18.10.2005	14,72	12.12.2006	55,19
19.10.2005	33,43	13.12.2006	57,27
20.10.2005	55,49	14.12.2006	42,21
21.10.2005	54,66	15.12.2006	28,58
22.10.2005	24,10	16.12.2006	19,47
23.10.2005	21,89	17.12.2006	8,32
24.10.2005	19,86	18.12.2006	11,66
25.10.2005	23,75	19.12.2006	17,93
26.10.2005	25,11	20.12.2006	35,80
27.10.2005	32,30	21.12.2006	25,32
28.10.2005	39,69	22.12.2006	39,32
29.10.2005	31,25	23.12.2006	41,18
30.10.2005	67,51	24.12.2006	51,66
31.10.2005	89,62	25.12.2006	44,30
01.11.2005	67,87	26.12.2006	30,89
02.11.2005	82,78	27.12.2005	30,79
03.11.2005	79,87	28.12.2005	27,84
04.11.2005	99,26	29.12.2005	27,77
05.11.2005	102,45	30.12.2005	28,31
06.11.2005	62,14	31.12.2005	59,32
07.11.2005	121,96	01.01.2006	74,89
08.11.2005	87,44	02.01.2006	18,63
09.11.2005	59,23	03.01.2006	29,08
10.11.2005	59,62	04.01.2006	21,44
11.11.2005	36,48	05.01.2006	22,73
12.11.2005	27,24	06.01.2006	36,30
13.11.2005	20,89	07.01.2006	39,09
14.11.2005	37,65	08.01.2006	37,95
15.11.2005	25,70	09.01.2006	56,66
16.11.2005	39,19	10.01.2006	74,88
17.11.2005	12,11	11.01.2006	89,10
18.11.2005	18,66	12.01.2006	92,62
19.11.2005	9,53	13.01.2006	85,54
20.11.2005	16,20	14.01.2006	47,62

15.01.2006	65,01	03.02.2006	80,43
16.01.2006	79,16	04.02.2006	77,89
17.01.2006	93,63	05.02.2006	28,96
18.01.2006	111,22	06.02.2006	39,92
19.01.2006	58,95	07.02.2006	48,31
20.01.2006	93,07	08.02.2006	71,79
21.01.2006	114,30	09.02.2006	53,45
22.01.2006	42,95	10.02.2006	34,46
23.01.2006	31,24	11.02.2006	17,64
24.01.2006	72,15	12.02.2006	24,25
25.01.2006	81,20	13.02.2006	42,31
26.01.2006	81,04	14.02.2006	69,91
27.01.2006	113,78	15.02.2006	94,96
28.01.2006	141,76	16.02.2006	79,99
29.01.2006	171,80	17.02.2006	29,81
30.01.2006	154,76	18.02.2006	28,32
31.01.2006	116,85	03.03.2006	33,48
01.02.2006	99,83	04.03.2006	13,98
02.02.2006	66,49		

Grafiken

SO₂

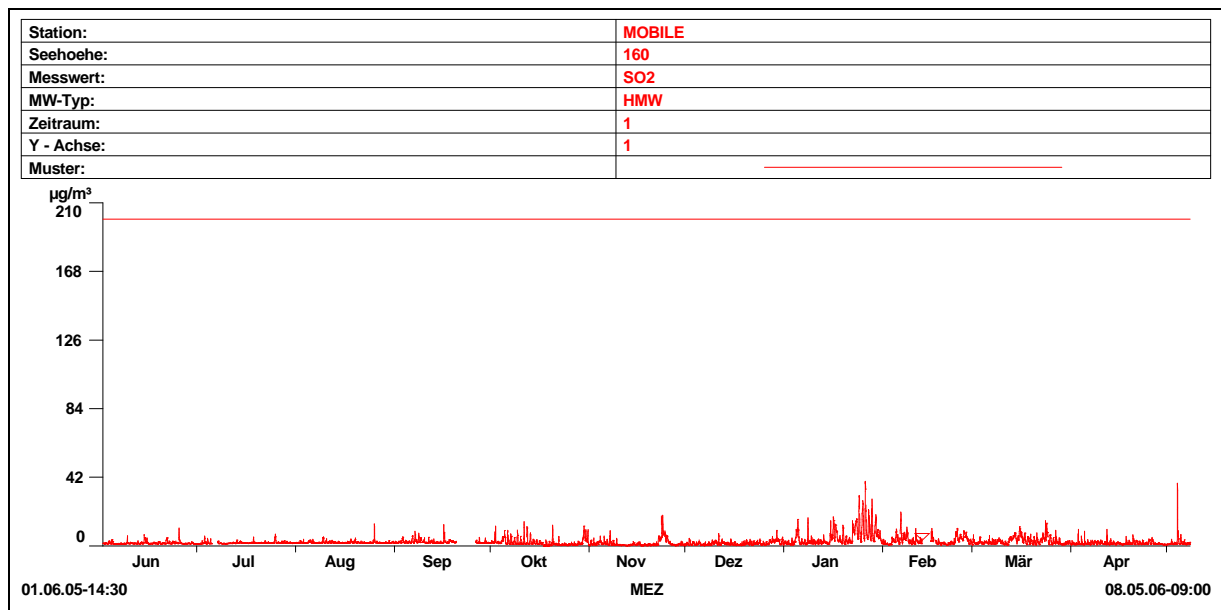


Abbildung 12: HMW-Schwefeldioxid

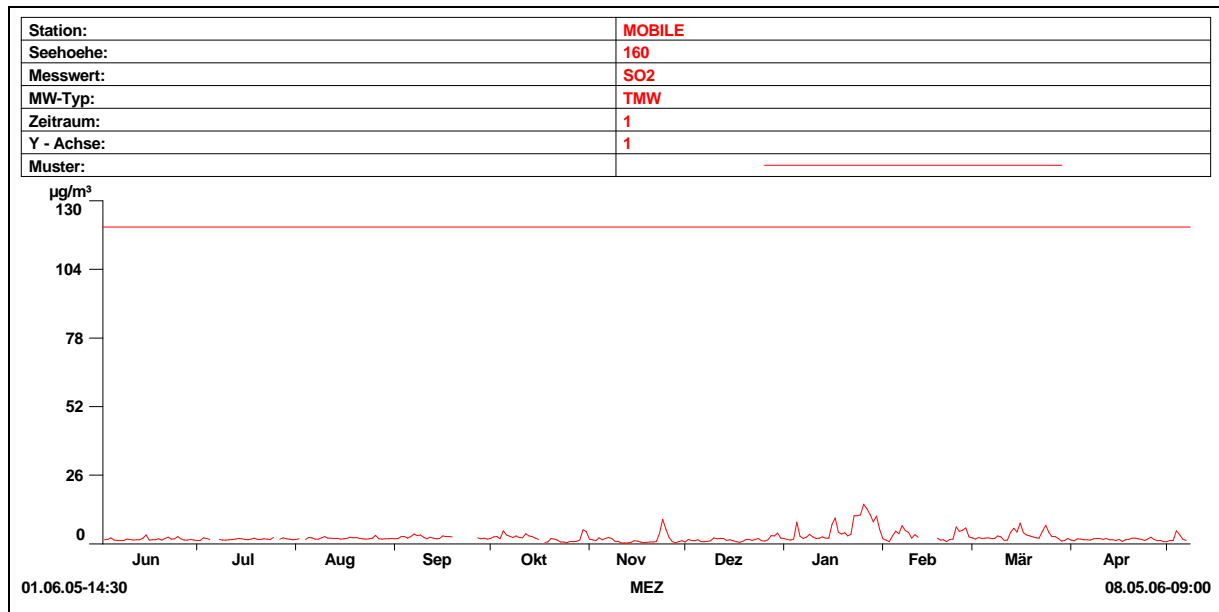


Abbildung 13: TMW-Schwefeldioxid

NO

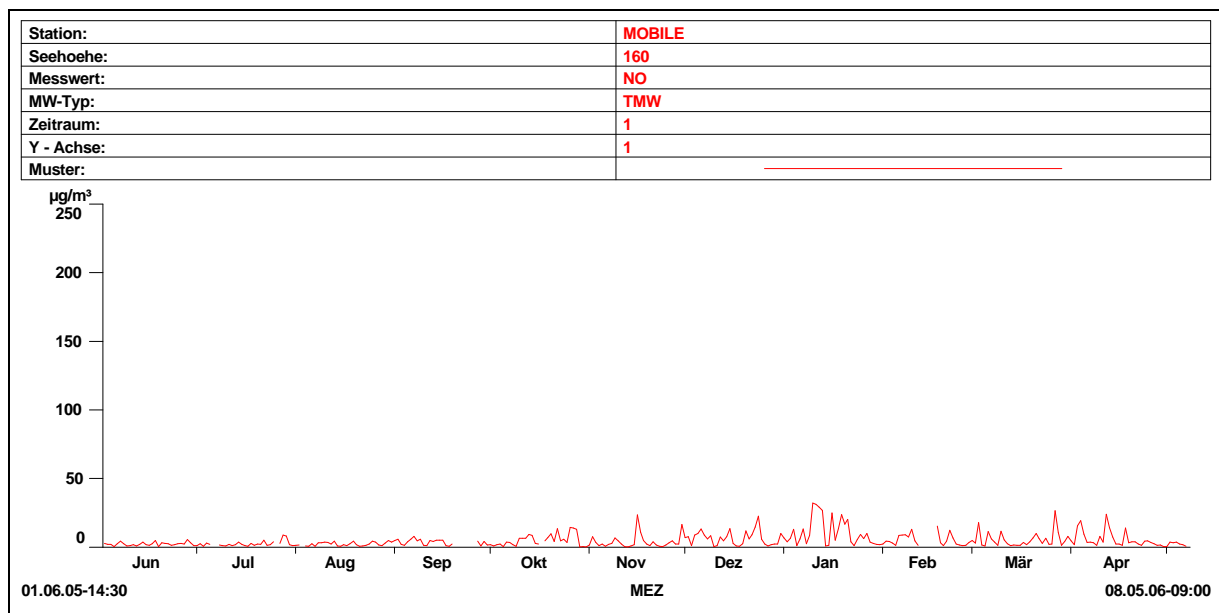


Abbildung 14: TMW-Stickstoffdioxid

NO₂

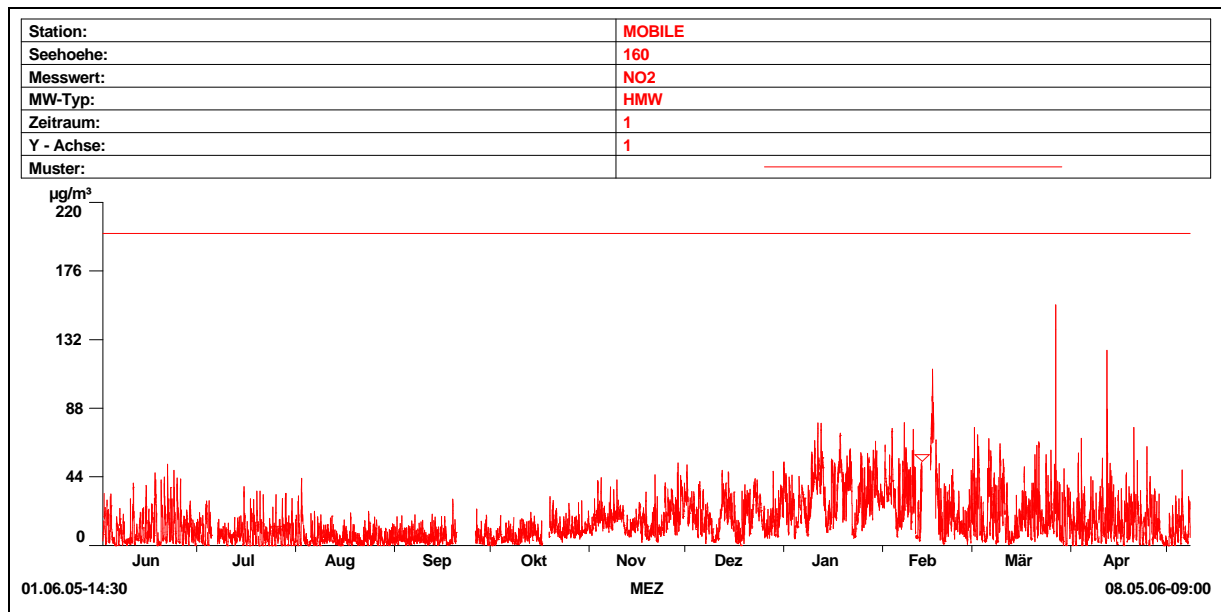


Abbildung 15: HMW-Stickstoffdioxid

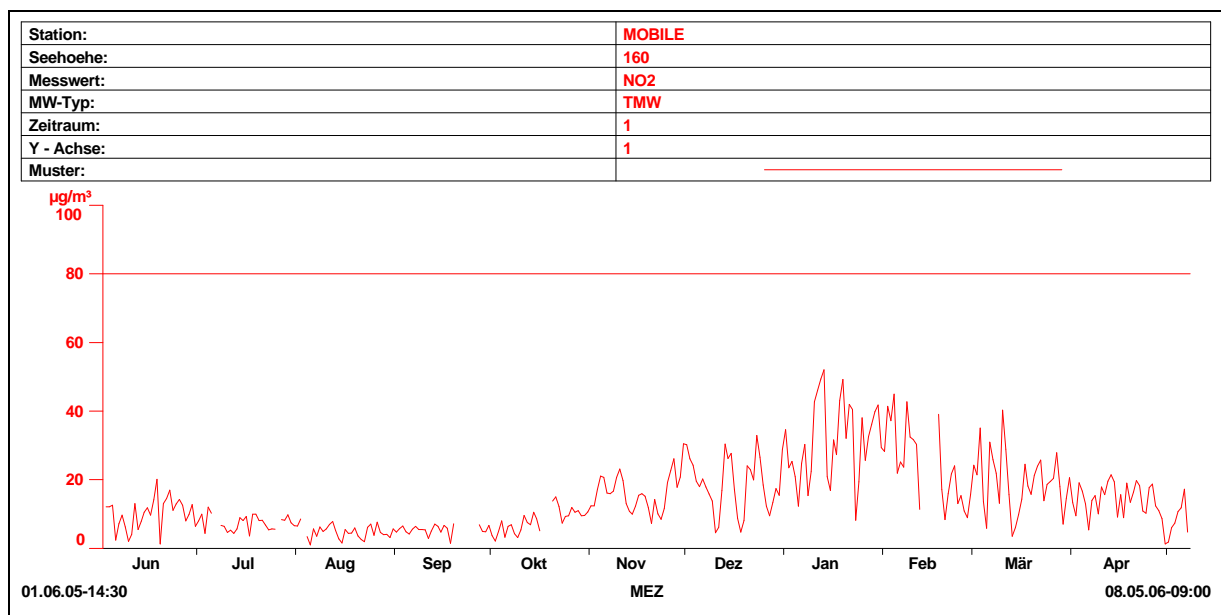


Abbildung 16: TMW-Kohlenmonoxid

CO

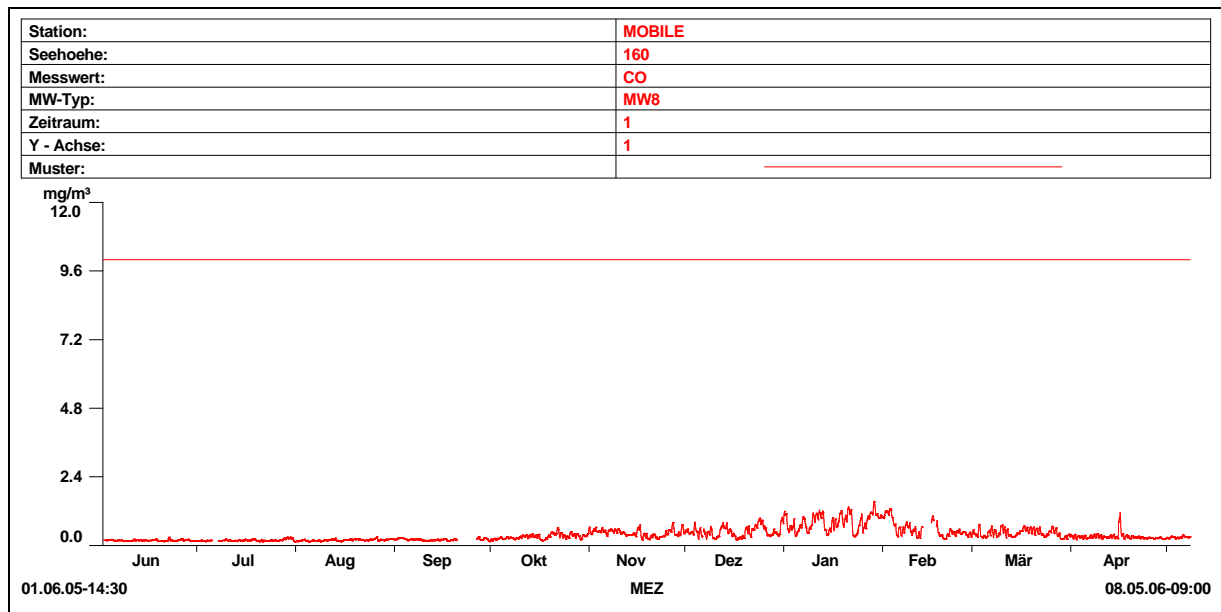


Abbildung 17: MW8-Kohlenmonoxid

O₃

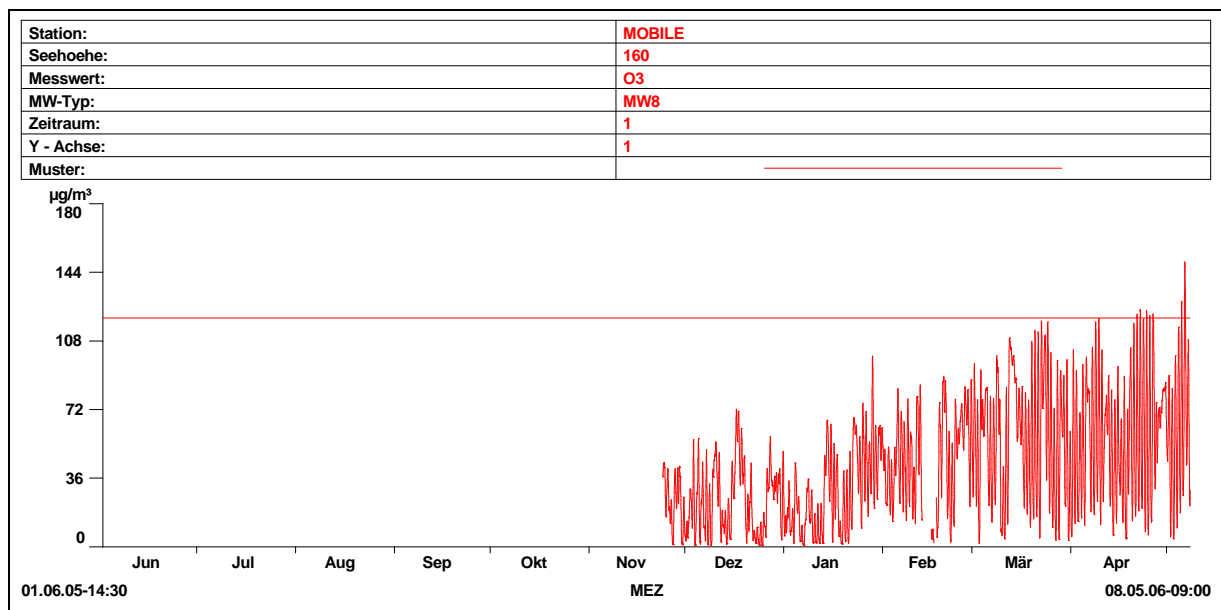
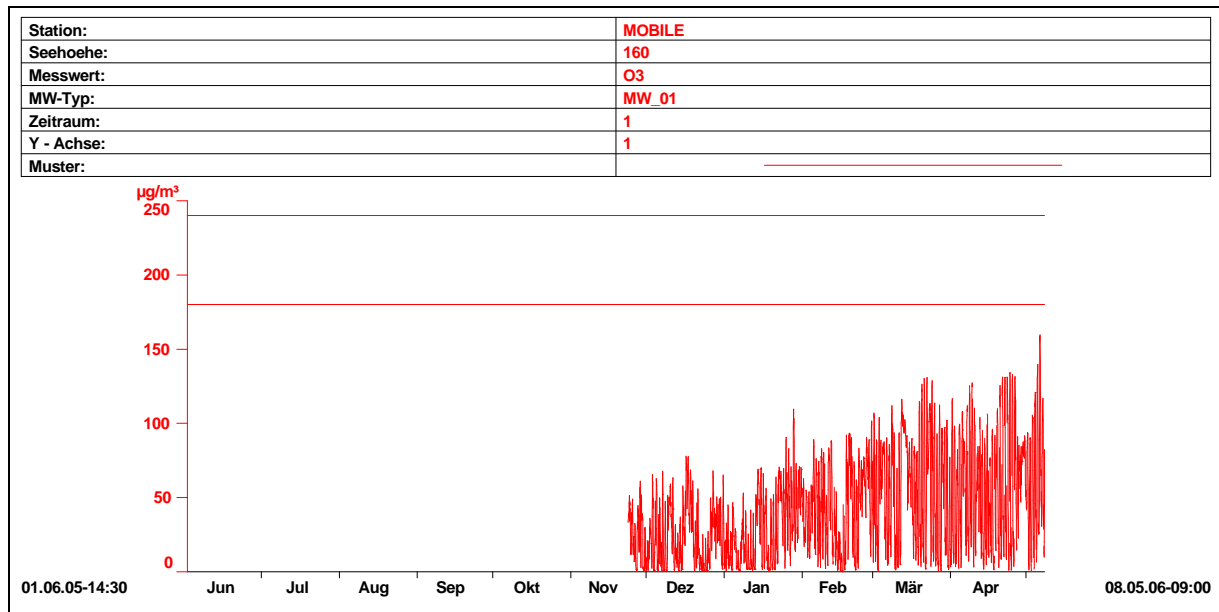


Abbildung 18: MW8-Ozon



PM10

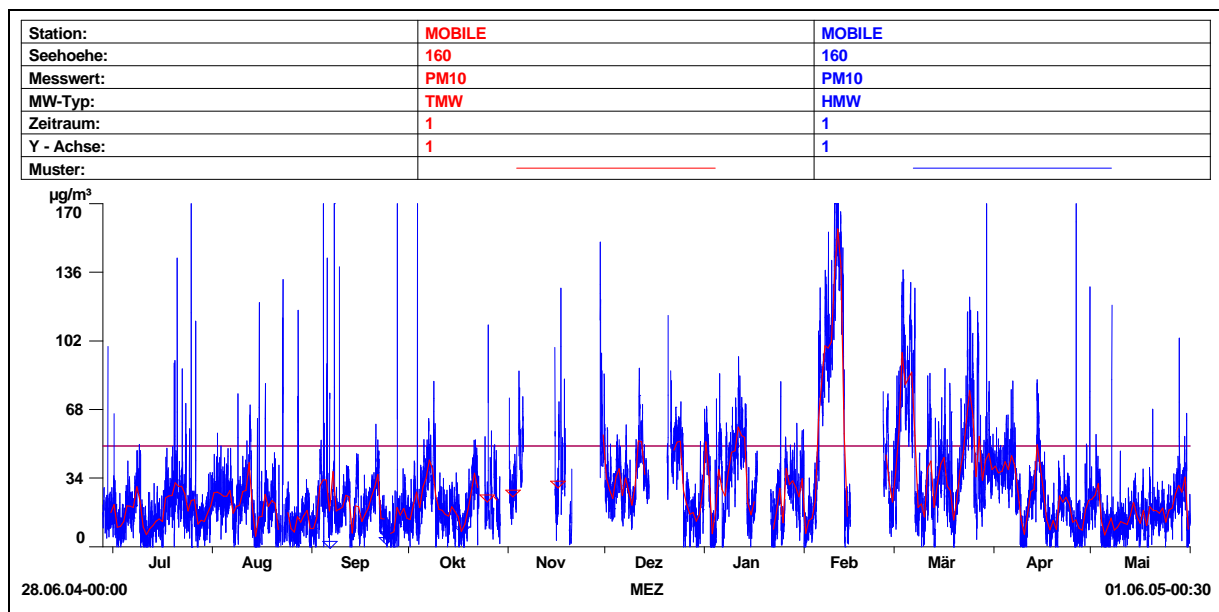


Abbildung 19: HMW/TMW-Feinstaub (PM10)

TEMP

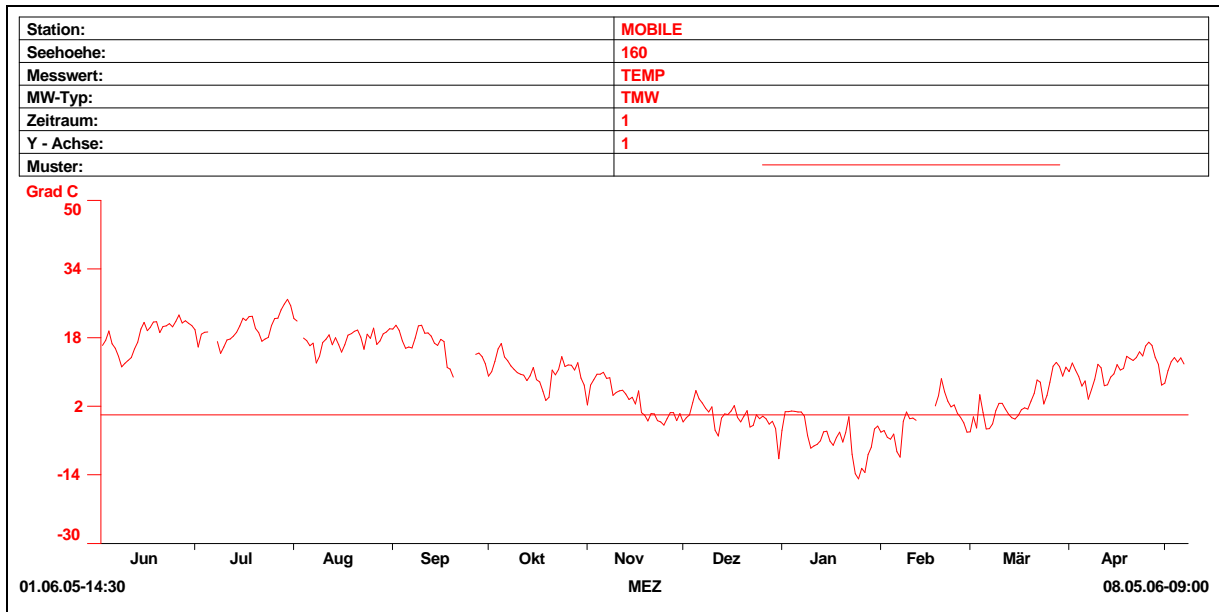


Abbildung 20: TMW-Temperatur

RF

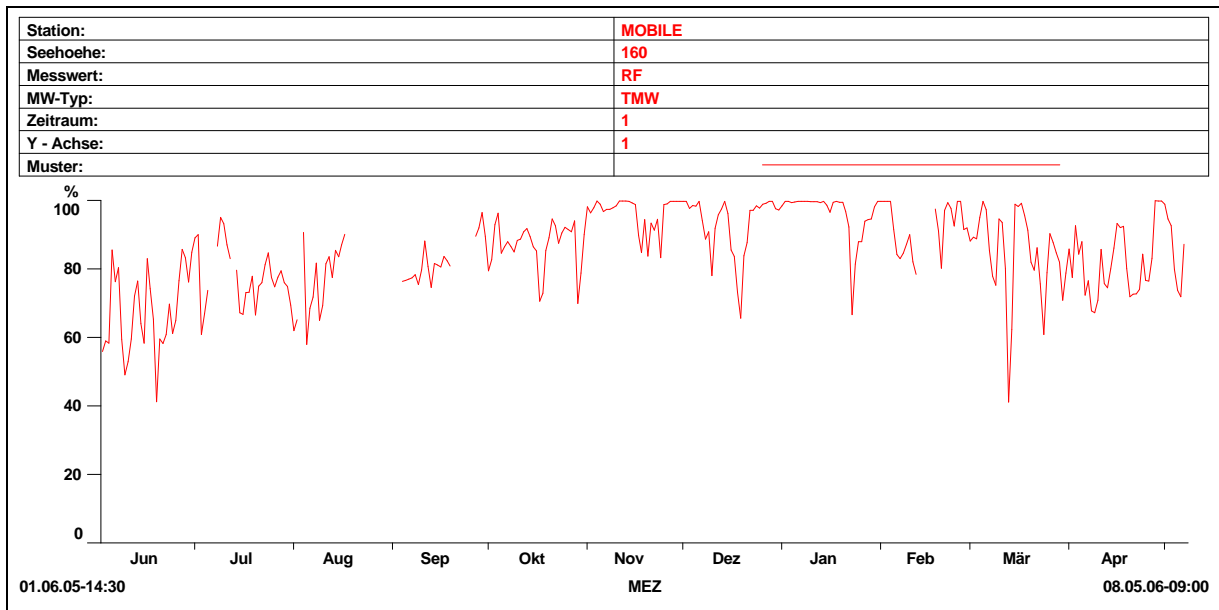


Abbildung 21: TMW-Luftfeuchte

STRB

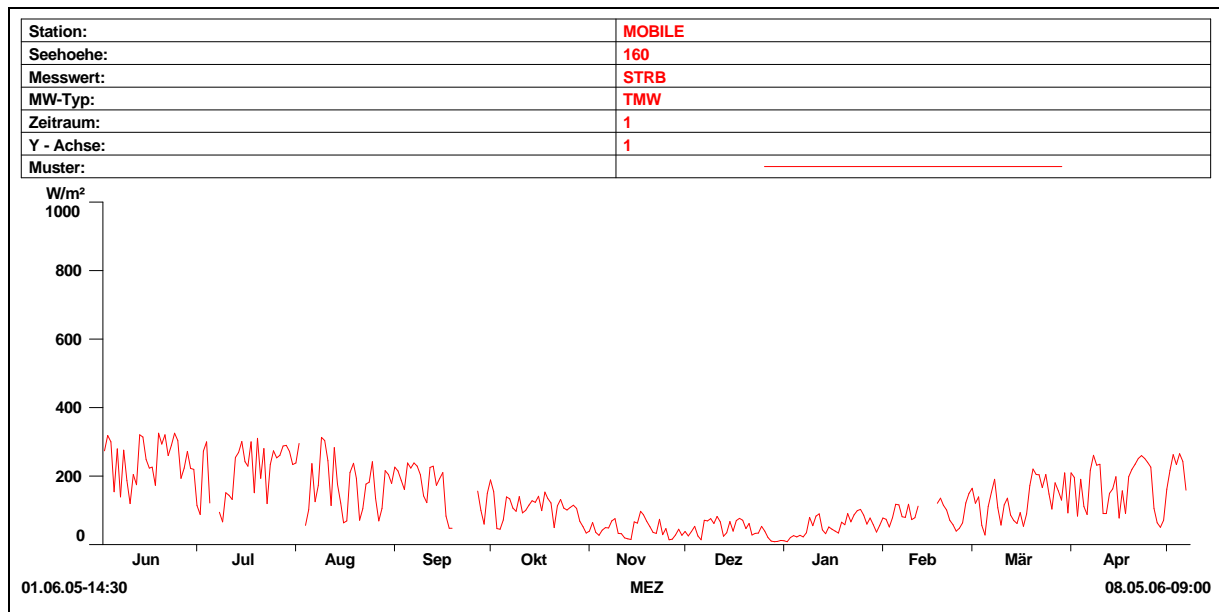


Abbildung 22: TMW-Globalstrahlung

WG

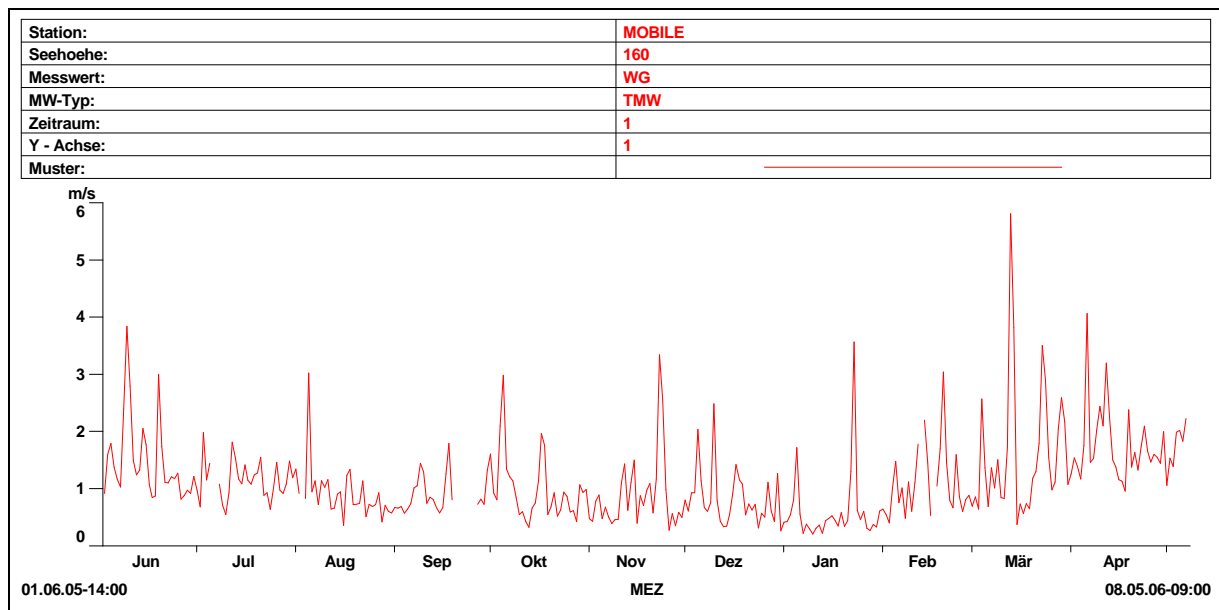


Abbildung 23: TMW-Windgeschwindigkeit

WR

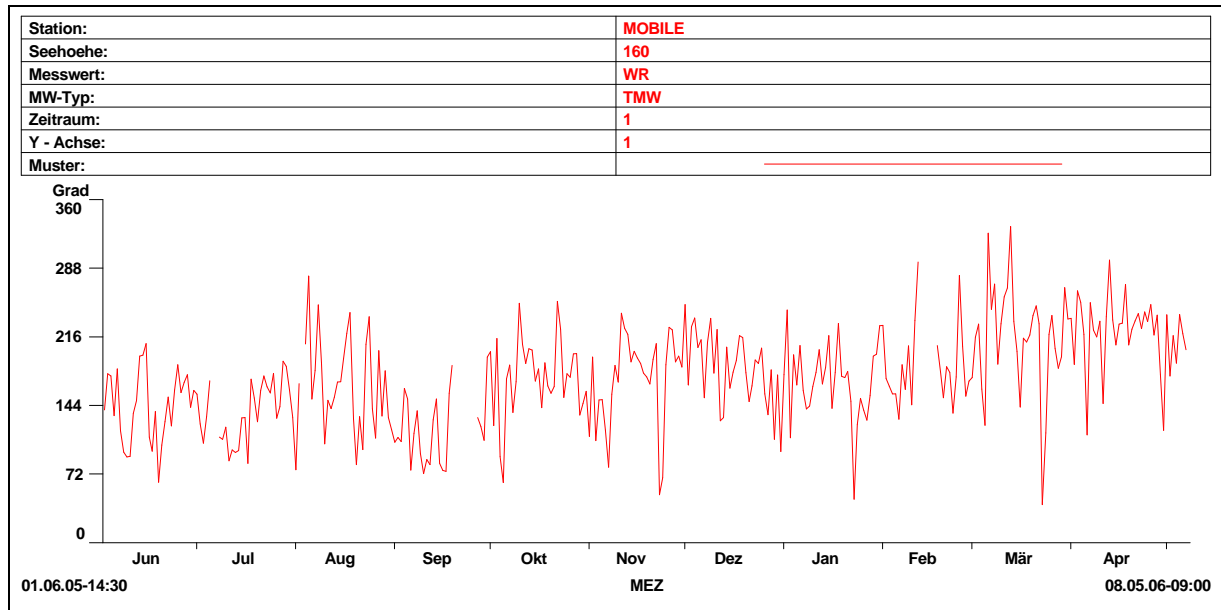


Abbildung 24: TMW Windrichtung

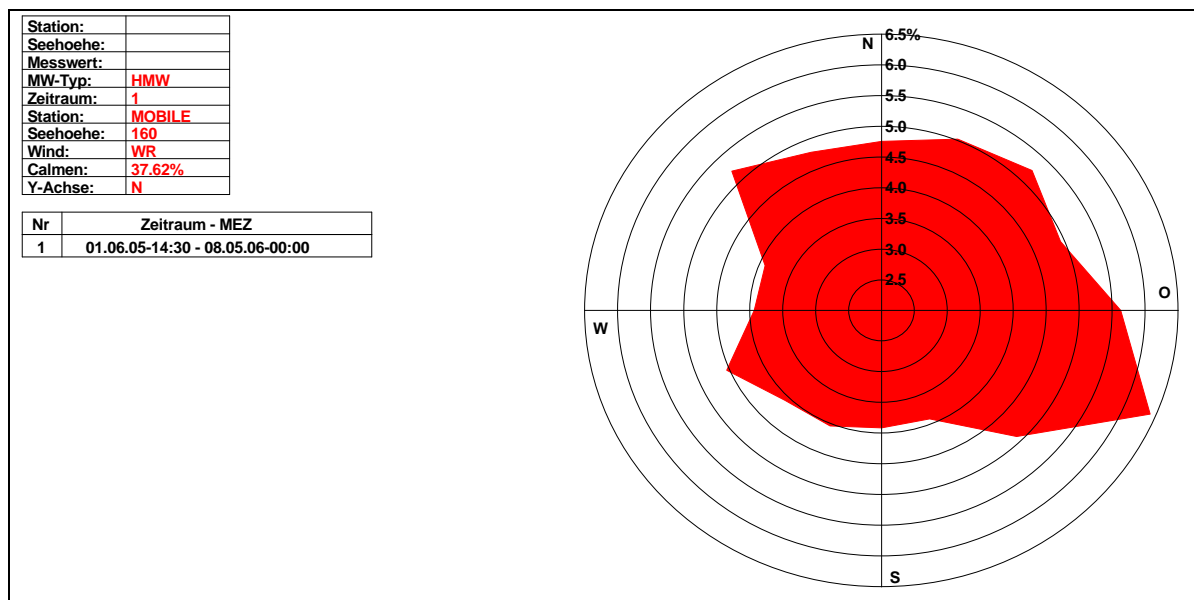


Abbildung 25: Windrose

Messdurchführung

**Amt der Burgenländischen Landesregierung
Abteilung 5 - Luftgüteüberwachung
7000 Eisenstadt
Europaplatz 1
Tel.: 2682 / 600 - 2835
Fax.: 02682 / 67432
e-mail: luftguete.bgld@luft-bgld.at**

Weitere Informationen finden sie auch im Internet unter

www.luft-bgld.at

Abbildungsverzeichnis

Abbildung 1:	Heiligenkreuz	7
Abbildung 2:	Heiligenkreuz	7
Abbildung 3:	Heiligenkreuz	7
Abbildung 4:	Heiligenkreuz	7
Abbildung 5:	Eltendorf	8
Abbildung 6:	Eltendorf	8
Abbildung 7:	Eltendorf	8
Abbildung 8:	Rudersdorf	9
Abbildung 9:	Rudersdorf	9
Abbildung 10:	Rudersdorf	9
Abbildung 11:	Rudersdorf	9
Abbildung 12:	HMW-Schwefeldioxid	26
Abbildung 13:	TMW-Schwefeldioxid	27
Abbildung 14:	TMW-Stickstoffdioxid	27
Abbildung 15:	HMW-Stickstoffdioxid	28
Abbildung 16:	TMW-Kohlenmonoxid	28
Abbildung 17:	MW8-Kohlenmonoxid	29
Abbildung 18:	MW8-Ozon	29
Abbildung 19:	HMW/TMW-Feinstaub (PM10)	30
Abbildung 20:	TMW-Temperatur	31
Abbildung 21:	TMW-Luftfeuchte	31
Abbildung 22:	TMW-Globahlstrahlung	32
Abbildung 23:	TMW-Windgeschwindigkeit	32
Abbildung 24:	TMW Windrichtung	33
Abbildung 25:	Windrose	33